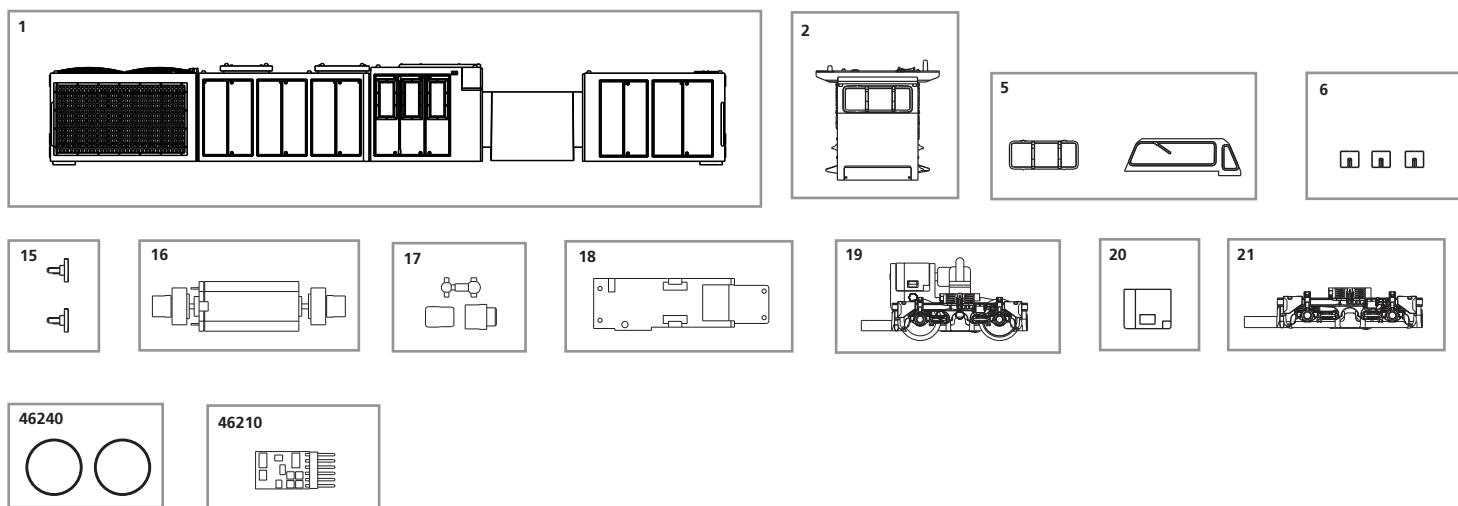
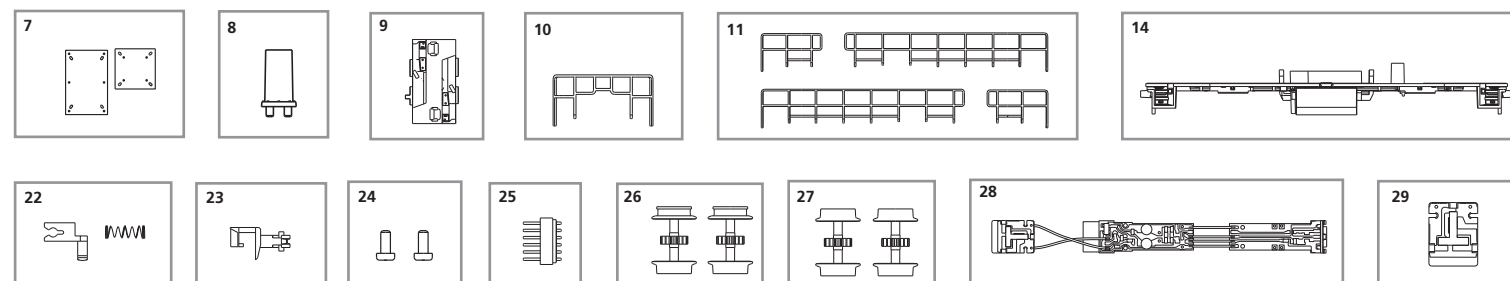


ERSATZTEILE DIESELLOKOMOTIVE G1206

Spare parts · Pièces détachées · Parti di ricambio · Repuestos · 配件 · Reserveonderdelen · Części zamienne · Запасные части · Náhradní díly



Bei Ersatzteilanforderung bitte immer die vollständige Ersatzteil-Nr. angeben. · Please order the wanted spare part with the complete spare part item number.
订购配件时请附上完整的配件号码。 · Pour commander des pièces de rechange, ne pas oublier de donner le Numéro d'Article de la pièce demandée.



| Nr.: | Bezeichnung: | Description: | Désignation: | Descrizione: | Descripción: | PG* |
|---|--------------------------------------|--------------------------------------|--|---|---|-----|
| 40407-01 | Gehäuse, bedruckt (mit Lichtkörpern) | Body, decorated (with light bars) | Boîtier décorée (avec conduits de lumière) | Carrozzeria completa (con conduttori luci) | Carrocería decorada (con /conductor de luz) | 12 |
| 40407-02 | Führerhaus, vollständig | Driver cap, complete | Cabine complète | Cabina, completamente | Cabina de maquinista compl. | 10 |
| 40402-05 | Fenster | Windows | Fenêtres | Finestre | Ventana | 7 |
| 40400-06 | Leuchtkörper (3 Stck.) | Lights bars (set of 3) | Bloc optique de phares (3 u.) | Corpo lampadina (3 pezzi) | Conjunto iluminación (3 u.) | 6 |
| 40407-07 | Deckel | Cover | Barrière | Copertura | Tapa | 7 |
| 40407-08 | Abgasschlot | Chimney | Cheminée | Ciminiera | Chimenea | 5 |
| 40400-09 | Führerstand | Driving room | Poste de conduite | Cabina del macchinista | Puesto del maquinista | 6 |
| 94182-10 | Fronthandlauf | Handrail front | Rambarde d'extrémité | Mancorrenti frontali | Pasamanos frontal | 7 |
| 40407-11 | Handlauf Längsseite | Handrail long-side | Rambarde latérales | Mancorrenti lunghi | Pasamanos lateral | 10 |
| 40407-14 | Rahmen dekoriert | Chassis, decorated | Châssis, décorée | Telaio | Chasis decorado | 12 |
| 40401-15 | Puffer (2 Stck.) | Buffer (set of 2) | Tampons (2 unités) | Respingenti (2 pezzi) | Topera (2 u.) | 6 |
| 40400-16 | Motor, komplett | Motor complete | Moteur complet | Motore completo | Motor completo | 12 |
| 40400-17 | Kardanwelle + Buchsen | Cross ball shaft + bushes | Cardan, 3 parties | Albero congiunto cardanico, 3 pezzi | Eje cardán y cojinetes | 7 |
| 40400-18 | Motorhalter | Motor holder | Support moteur | Supporto motore | Soporte del motor | 6 |
| 40401-19 | Getriebe | Gear box | Engrenage, complet | Ingranaggi completi | Engranje | 12 |
| 40401-20 | Getriebegehäusedeckel | Gear box cover | Boîte de vitesses couvrir | Cambio di copertura | Caja de cambios cubierta | 5 |
| 40401-21 | Drehgestell | Bogie | Bogie | Carrelli | Bogie | 8 |
| 40400-22 | Kupplungshalter + Feder | Coupling hook w spring | Boîtier d'attelage et ressort | Gancio con molle | Cardán, 3 partes | 6 |
| 94100-23 | Kupplung | Coupling | Boucles d'attelage | Gancio | Enganche | 5 |
| 40400-24 | Schraubenset (2 Stck.) | Set of screws (set of 2) | Set de vis (2 unités) | Set di viti (2 pezzi) | Set de tornillos (2 u.) | 6 |
| 94100-25 | Brückenstecker | DC Bridge | Fiche d'interfacer | Ponte DC | Puente Dumpy | 7 |
| 40400-26 | Radsatz mit Haftreifen (2 Stck.) | Wheelset w friction tyres (set of 2) | Essieux avec bandagés (2 unités) | Ruote con anelli di aderenza (2 pezzi) | Eje con aros de adherencia (2 u.) | 9 |
| 40400-27 | Radsatz ohne Haftreifen (2 Stck.) | Wheelset (set of 2) | Essieux (2 unités) | Ruote senza anelli di aderenza (2 pezzi) | Eje sin aros de adherencia (2 u.) | 9 |
| 40400-28 | Leiterplatte mit Beleuchtungsplatine | Main board w lightboard | Circuit imprimé avec platine | Circuito stampato con insegna illuminazione | Circuito impreso con placa de iluminación | 15 |
| 40400-29 | Lichtleiterplatte | PCB light | Circuit imprimé lumière | Circuito stampato illuminazione | Circuito impreso luces | 10 |
| Ersatzteile aus Standardprogramm | | Spare parts standard range | Pièces détachées standard | Pezzi di ricambio standard | Repuestos de nuestro programa standard | |
| 46240 | Haftreifen (10 Stck.) | Friction tyres (set of 10) | Bandages (10 unités) | Anelli di aderenza (10 pezzi) | Aros de adherencia (10 u.) | |
| 46210 | Dekoder | Decoder | Décodeur | Decoder | Decoder | |

*Preisgruppe *price category *Catégorie de prix *Categoria prezzi *Grupo de precio

| Nr.: | 名称: | Beschrijving: | Oznaczenie: | Описание: | Označení: | PG* |
|-------------------|------------|---|---|--|---|-----|
| 40407-01 | 已装饰的车身 | Machinistenhuis, geheel dedecoreerd (met Lichtgeleiders) | Obudowa | Корпус и окна | Karoserie, potištěná | 12 |
| 40407-02 | 已装饰的驾驶室 | Machinistenhuis afdekking | Budka maszynisty | Кабина машиниста | Budka pro strojvůdce | 10 |
| 40402-05 | 窗户 | Vensterglas | Okno | Окны | Okny | 7 |
| 40400-06 | 导光柱 (3个) | Koplampinzestuk (3 st.) | Światłowód (3 szt.) | Фары лампы для фары (3 шт.) | Osvětlení (3ks) | 6 |
| 40407-07 | 车顶身盖 | Afdekplaat | Pokrywa | Корпус | Zakrytování | 7 |
| 40407-08 | 烟囱 | Schoorsteen | Odśnieżacz | Путиочиститель | Komín | 5 |
| 40400-09 | 驾驶室平台 | Bedieningspaneel | Stanowisko maszynisty | Кабина машиниста | Stanoviště strojvůdce | 6 |
| 94182-10 | 前扶手 | Handrail frontzijde | Poręcz czooowa | Освещения за световоды | Ruční pohon čelní strana | 7 |
| 40407-11 | 长扶手 | Handrail langsijde | Poręcz boczna | Подножки | Ruční pohon boční strana | 10 |
| 40407-14 | 车底 | Chassis, gedecoreerd | Rama z opisem | Рама | Rám | 12 |
| 40401-15 | 缓冲器 (2个) | Buffers (2 stuks) | Bufor (2 sztuki) | Буфера (2 шт.) | Nárazník (2 ks) | 6 |
| 40400-16 | 马达组件 | Motor, compleet | Silnik, komplet | Двигатель с муфтами | Motor, komplet | 12 |
| 40400-17 | 万向轴 + 接头 | Cardanaandrijving, 3-delig | Napęd Kardana, 3-częściowy | Кардан с муфтами | Kardan + pouzdra | 7 |
| 40400-18 | 马达座 | Motorhouder | Uchwyt silnik | Капот двигателя | Držák motor | 6 |
| 40401-19 | 牙箱组件 | Aandrijving | Oslona wózka wagonu | Тележка | Převodovka | 12 |
| 40401-20 | 牙箱盖 | Versnellingsbak cover | Skrzynia biegów okładka | КПП крышкой | Kryt převodovky | 5 |
| 40401-21 | 轮架 | Draaistelzijde | Osona wózka | Корпус тележки | Otočná maska podvozku | 8 |
| 40400-22 | 挂钩盒+弹簧 | Koppelingshouder | Uchwyt sprzęgla | Держатель сцепки | Držák spřáhla | 6 |
| 94100-23 | 挂钩 | Koppeling | Sprzęg | Сцепки | Spřáhlo | 5 |
| 40400-24 | 螺丝钉 (2件) | Schroef set (2 st.) | Set z šrubą (2 szt.) | Набор винтов (2 шт.) | Sada šroubů (2ks) | 6 |
| 94100-25 | DC插板 | Overbruggingsstekker DC | Wtyczka do podłączenia dekodera | Заглушка на разъем под декодер | Vyrovňovací zástrčka DC | 7 |
| 40400-26 | 防滑轮组 (2件) | Wielstel met antislipbanden (2 st.) | Komplet kół + obrecze przyczepnościowe (2 szt.) | Колёсные пары с бандажами (2 шт.) | Sada dvoukolí s bandážemi (2ks) | 9 |
| 40400-27 | 轮组 (2件) | Wielstel (2 st.) | Komplet kół (2 szt.) | Колёсные пары (2 шт.) | Sada dvoukolí bez bandáží (2ks) | 9 |
| 40400-28 | 带灯板的主板 | Printplaat met Verlichtingsprintplaat | Płytko do podłączenia dekodera / Płytko oświetlenia | Плата для подключения декодера / Световоды | Rozvodná destička / Osvětlení | 15 |
| 40400-29 | 灯板 | Printplaat Lichtgeleider | Płytko do podłączenia dekodera Światłowód | Плата для подключения декодера Световоды | Rozvodná destička Světlovody | 10 |
| 备用零件的标准范围: | | Reserveonderdelen uit ons standaard leveringsprogramma | Części zamienne z programu standardowego | Запасные части из стандартной программы | Náhradní díly z našeho standartního programu | |
| 46240 | 防滑轮胎 (10个) | Antislipbanden (10 stuks) | Obrecze przyczepnościowe | Колёсные бандажи (10 шт.) | Bandáže (10 ks) | |
| 46210 | 解码器 | Locdecoder | Decodera | Декодер | Decodér | |

*价格表 *Priscategorie *Grupa cenowa *ценовая категория *Cenová skupina