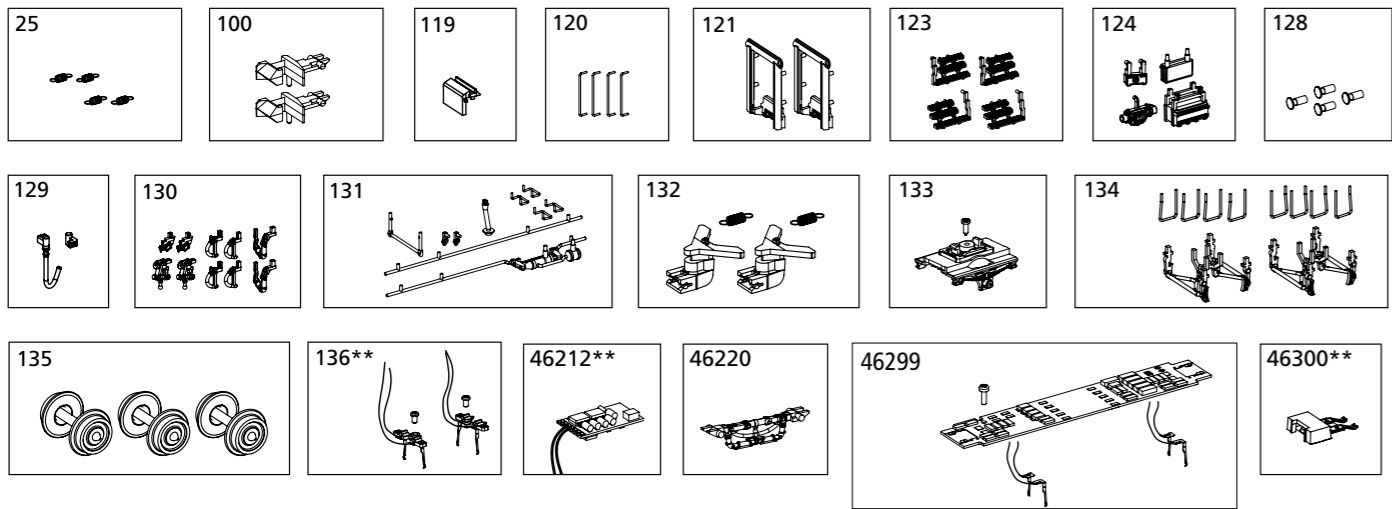


ERSATZTEILE UMBAUWAGEN

Spare parts • Pièces détachées • Reserveonderdelen

Bei Ersatzteilanforderung bitte immer die vollständige Ersatzteil-Nr. angeben.
 Please order the wanted spare part with the complete spare part item number.
 Pour commander des pièces de rechange, ne pas oublier de donner le numéro et d'article de la pièce demandée.
 Bestel het gewenste reserveonderdeel met het volledige onderdeelnummer.



Bezeichnung / Description	ET-Nr. / spare part N°	PG*
Feder (4 Stück) / Spring (set of 4)	40460-25	7
Kupplung (2 Stück) / Coupling (2 pcs.)	40350-100	6
Dachentlüftung Dach / Roof ventilation roof	40630-119	6
Handstange Einstieg (4 Stück) / andrail entry (4 pcs.)	40630-120	7
Gummiwulst (2 Stück) / Door frame (2 pcs.)	40630-121	7
Einstiegstritt links+rechts / Entry step left+right	40630-123	6
Batteriekasten links+rechts, E-Kasten, Lichtmaschine / Battery boxes left+right, E-box, dynamo	40630-124	8
Puffer links+rechts / Buffer left+right	40760-128	7
Heizungsstecker / Heating plug	40630-129	6
Bremsschlauch, Kuppelhaken, Heizleitung, Heizungsdose / Brake hose, coupling hook, heating cable, heating socket	40760-130	7
Toilettenrohr, Gestänge, Handstangen Pufferbohle / Toilet pipe, linkage, hand rods buffer plank	40630-131	9
Kupplungsschacht mit Feder (2 Sets) / Coupler with spring (set of 2)	40760-132	8
Drehgestellaufnahme mit Schraube / Bogie support w screw	40760-133	8
Bremsbacken, Fangeisen / Brake shoes, safety catch	40760-134	10
Radsatz (3 Stück) / Wheelset (3 pcs.)	40760-135	11
Schleiferfedern mit Halterung / Slider springs with holder	40760-136**	10
ET aus unserem Standard-Programm / Spare parts standard range		
Funktionsdecoder mini / Function decoder mini	46212**	
N-Kupplung (8 Stück) / N Coupling (set of 8)	46220	
Beleuchtungsbausatz / Interior Lighting	46299	
Beleuchtungsbausatz Schlusslicht / Interior Lighting Taillight	46300**	

** nur in Verbindung mit dem Beleuchtungsbausatz #46299 verwendbar
 ** can only be used in conjunction with lighting kit #46299

*Preisgruppe *price category

Hinweis: Dieses Fahrzeug enthält einen separaten Baustein (LichtController) für die Steuerung der Beleuchtung. Für die Nutzung aller Funktionen muss beim verwendeten Lokdecoder die SUSH-Schnittstelle aktiviert sein. Nähere Informationen zur Aktivierung der SUSH-Schnittstelle entnehmen Sie bitte der jeweiligen Bedienungsanleitung zum Decoder.

Note: This model contains a separate module that controls the model's lighting functions. To use all functions, the SUSH interface must be activated on the locomotive decoder used. For more information on activating the SUSH interface, please refer to the relevant operating instructions for the decoder.

Hinweis zur Reklamation eines Artikels: Vielen Dank für Ihr Vertrauen in die PIKO Modelle. Wir hoffen, dass Sie mit dem Modell zufrieden sind und lange Freude daran haben. Sollten Sie dennoch Probleme mit Ihrem PIKO Produkt haben und wollen dieses reklamieren, bitten wir Sie, den unter www.piko-shop.de/de/widerruf hinterlegten Reklamationschein auszufüllen und diesen dem reklamierten Artikel beizulegen. Vielen Dank.

Complaint note: Thank you for your trust in PIKO models. We hope that you are satisfied with the model and enjoy it for a long time. Should you nevertheless have problems with your PIKO product and wish to complain it, we ask you to fill in the complaint form, which you can find at www.piko-shop.de/en/widerruf, and enclose it with the complained item. Thank you very much.

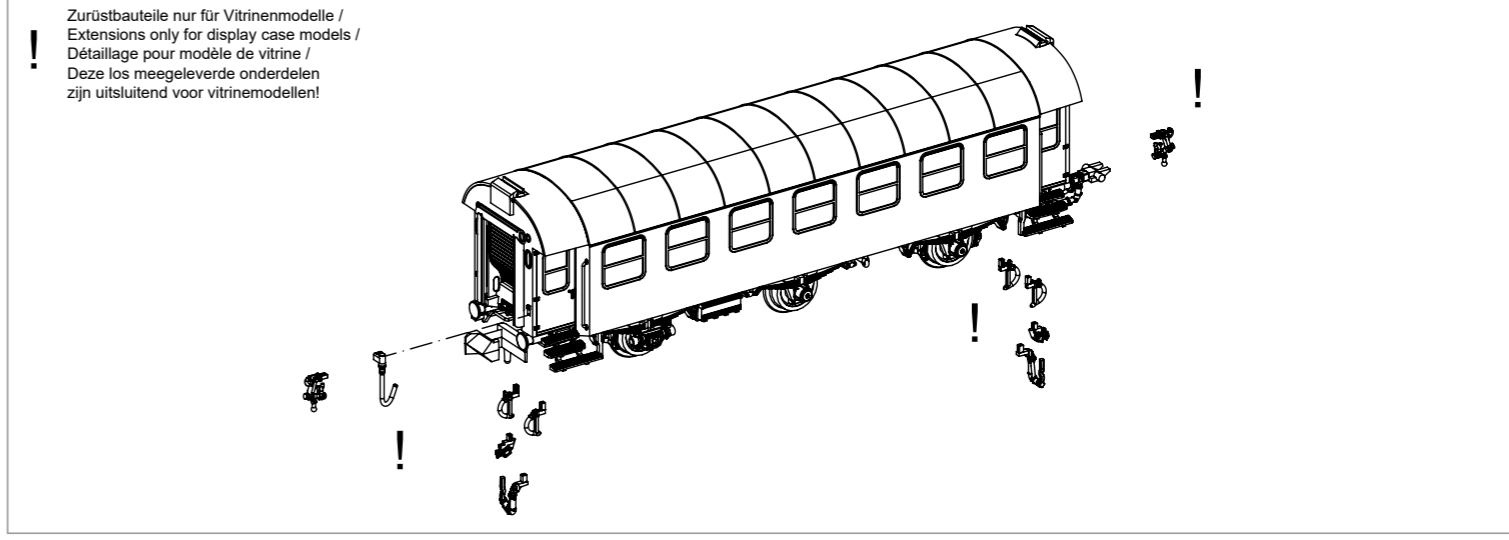
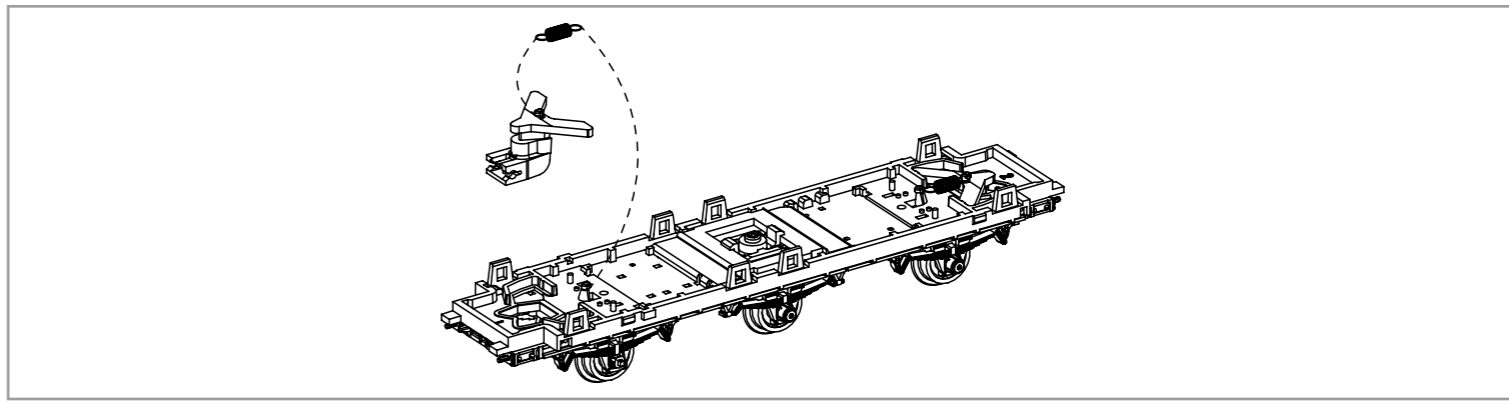
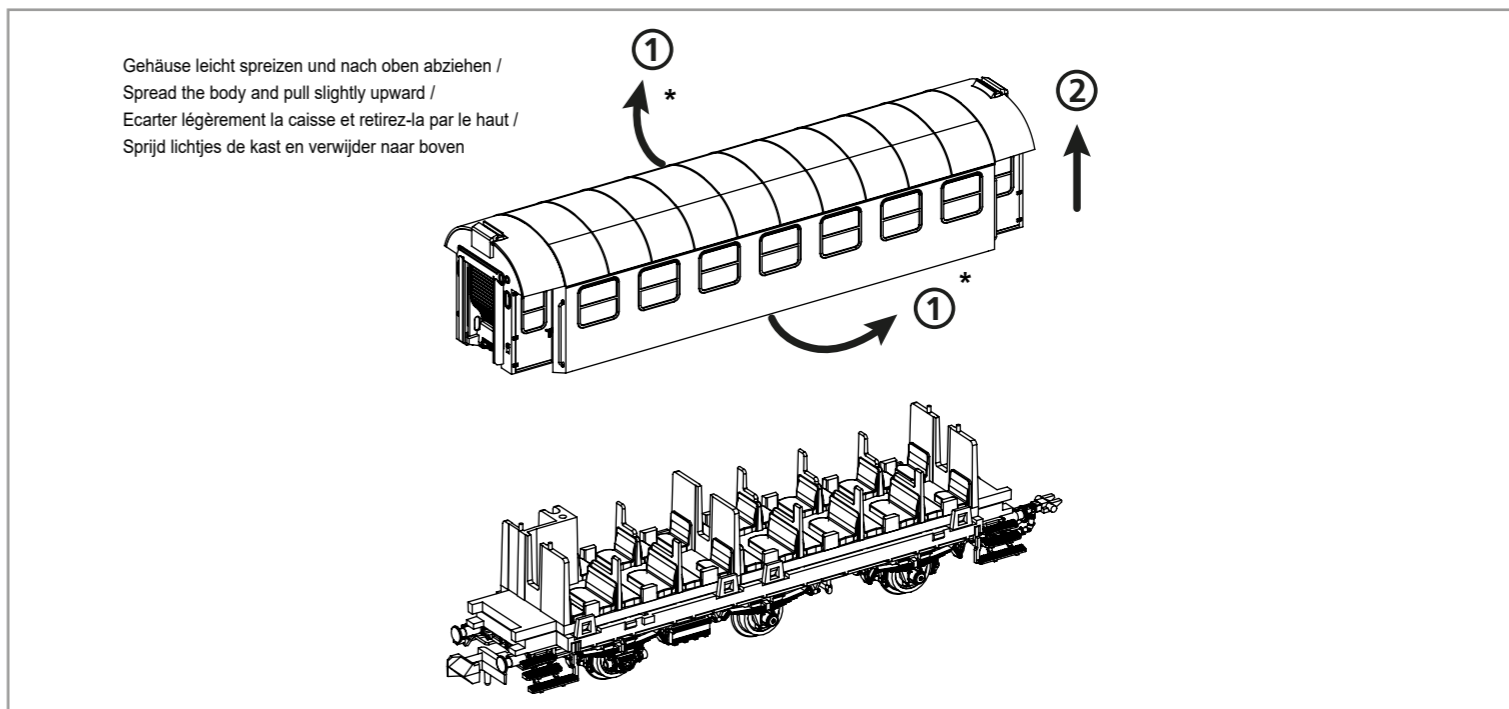
BEDIENUNGSANLEITUNG UMBAUWAGEN N

WG3yge + WG3yge

Instruction sheet for conversion car WG3yge + WG3yge



Wichtige Informationen sind in der Verpackung und in der Anleitung enthalten. Bitte bewahren Sie diese auf.

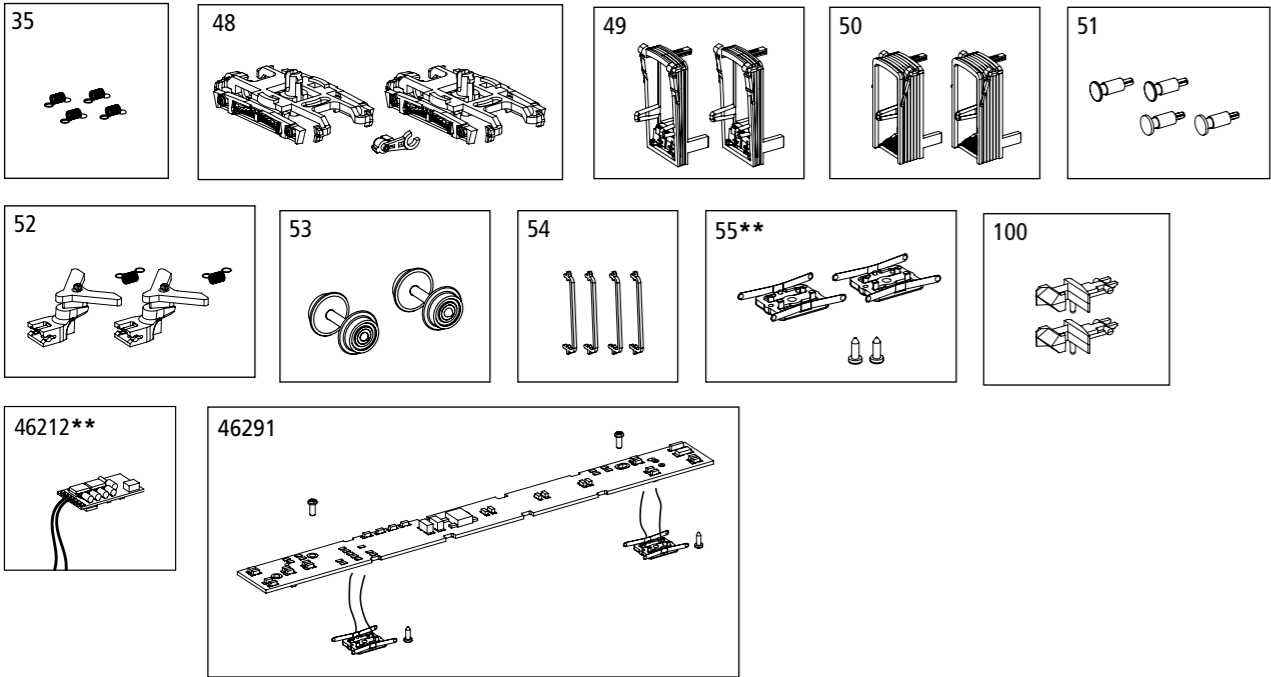


Das Modell gestattet die Nachrüstung von LED-Innenbeleuchtungsbausätzen: #46299 / #46300.
 The model can be fitted with LED-Interior Lightings: #46299 / #46300.
 Le modèle correspondu avec LED - l'Éclairage Intérieur: #46299 / #46300.
 Het model is voorbereid om LED-binnenverlichtingssets achteraf te kunnen monteren: #46299 / #46300.

ERSATZTEILE SCHÜRZENEILZUGWAGEN

Spare parts • Pièces détachées • Reserveonderdelen

Bei Ersatzteilanforderung bitte immer die vollständige Ersatzteil-Nr. angeben.
 Please order the wanted spare part with the complete spare part item number.
 Pour commander des pièces de rechange, ne pas oublier de donner le numéro et d'article de la pièce demandée.
 Bestel het gewenste reserveonderdeel met het volledige onderdeelnummer.



Bezeichnung / Description	ET-Nr. / spare part N°	PG*
Feder (4 Stück) / Spring (4 pcs.)	94160B-35	7
Drehgestell (2 Stück) / Bogie (2 pcs.)	40620-48	9
Faltenbalg eingezogen (2 Stück) / Bellow-short (2 pcs.)	40620-49	7
Faltenbalg ausgezogen (2 Stück) / Bellow-long (2 pcs.)	40620-50	7
Puffer (4 Stück) / Buffer (4 pcs.)	40620-51	7
Kupplungsschacht + Feder (2 Stück) / Coupler box w spring (2 pcs.)	40620-52	8
Radsatz (2 Stück) / Wheelset (2 pcs.)	40620-53	9
Handstange (4 Stück) / Handrail (4 pcs.)	40626-54	8
Abdeckung Drehgestell mit Radschleifer (2 Stck.) / Cover Bogie w wheel slider (2 pcs.)	40620-55**	9
Kupplung (2 Stück) / Coupling (2 pieces)	40350-100	6
ET aus unserem Standard-Programm / Spare parts standard range		
PIKO Funktionsdecoder mini / PIKO Function decoder small	46212**	
Beleuchtungsbausatz / Interior Lighting	46291	

*Preisgruppe *price category

** nur in Verbindung mit dem Beleuchtungsbausatz # 46291 verwendbar
 ** can only be used in conjunction with lighting kit # 46291

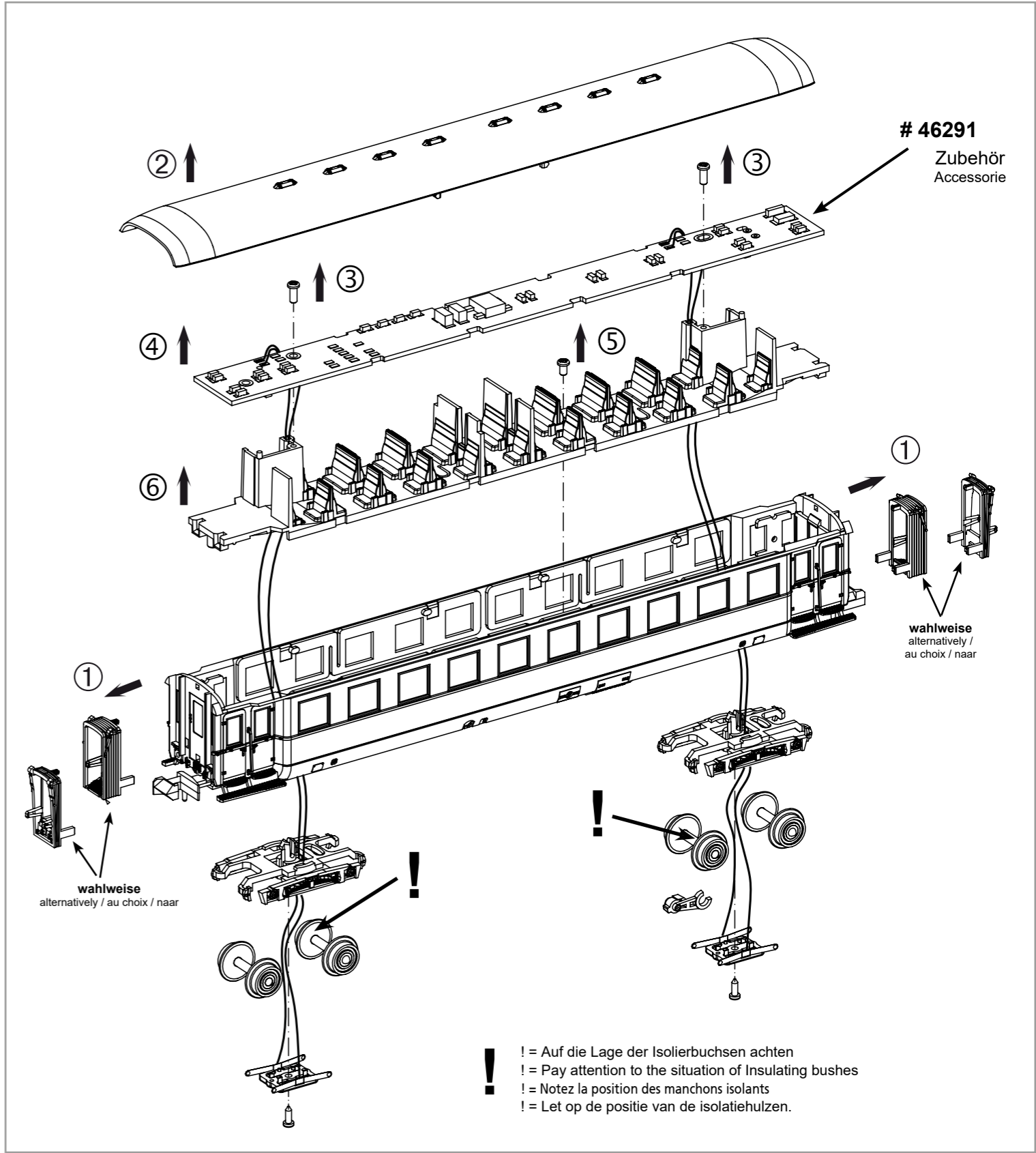
Hinweis zur Reklamation eines Artikels:
 Vielen Dank für Ihr Vertrauen in die PIKO Modelle. Wir hoffen, dass Sie mit dem Modell zufrieden sind und lange Freude daran haben. Sollten Sie dennoch Probleme mit Ihrem PIKO Produkt haben und wollen dieses reklamieren, bitten wir Sie, den unter www.piko-shop.de/de/widerruf hinterlegten Reklamationschein auszufüllen und diesen dem reklamierten Artikel beizulegen. Vielen Dank.

Complaint note:
 Thank you for your trust in PIKO models. We hope that you are satisfied with the model and enjoy it for a long time. Should you nevertheless have problems with your PIKO product and wish to complain it, we ask you to fill in the complaint form, which you can find at www.piko-shop.de/en/widerruf, and enclose it with the complained item. Thank you very much.

Schürzeneilzugwagen N WGye 839

Instruction sheet for Passenger Car / Voitures de voyageurs

Wichtige Informationen sind in der Verpackung und in der Anleitung enthalten.
 Bitte bewahren Sie diese auf.



! = Auf die Lage der Isolierbuchsen achten
 ! = Pay attention to the situation of Insulating bushes
 ! = Notez la position des manchons isolants
 ! = Let op de positie van de isolatiehulzen.

Das Modell gestattet die Nachrüstung eines LED-Innenbeleuchtungsbausatzes: #46291.
 The model can be fitted with LED-Interior lighting: #46291.
 Le modèle correspondu avec LED - l'Éclairage Intérieur: #46291.
 Het model is voorbereid om LED-binnenverlichtingsset achteraf te kunnen monteren: #46291.

