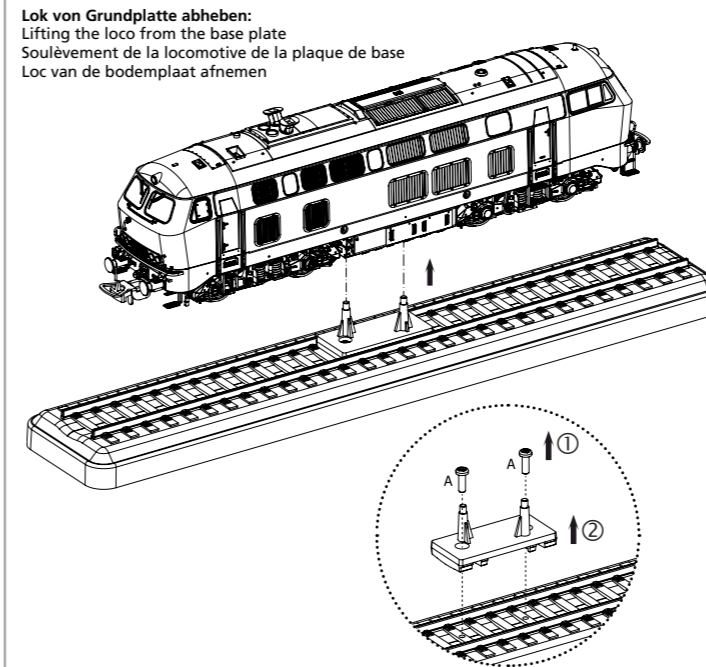


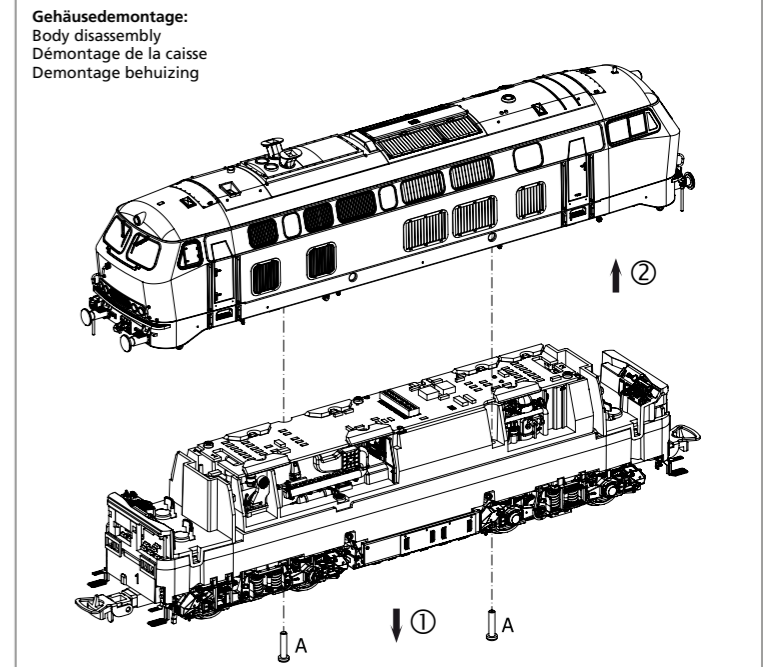
Wichtige Informationen sind in der Verpackung und in der Anleitung enthalten. Bitte bewahren Sie diese auf.

Für digitalen Betrieb des Modells ist ein geeigneter Decoder nachzurüsten!

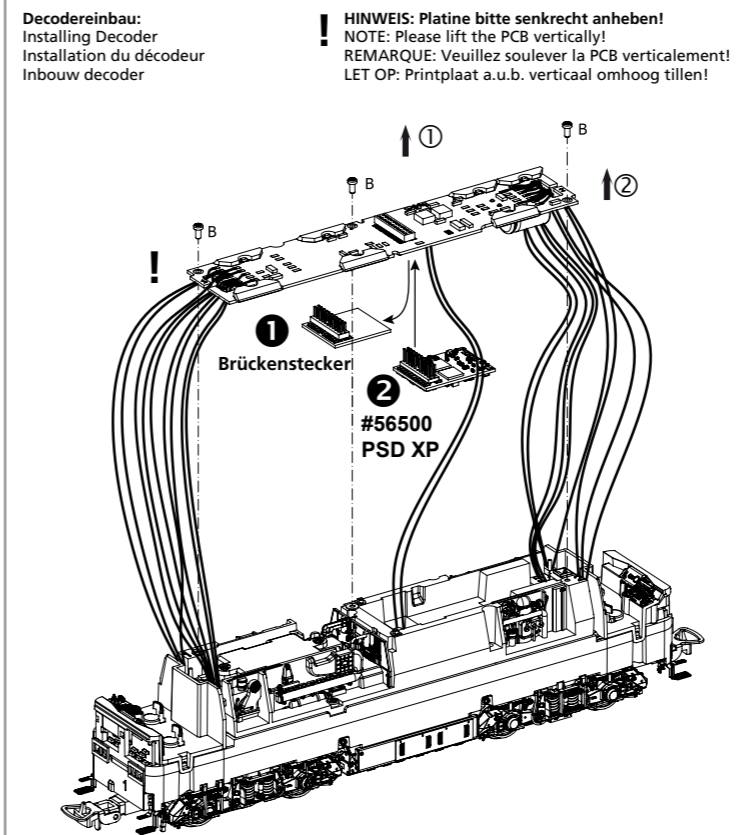


Lok von Grundplatte abheben:  
Lifting the loco from the base plate  
Souèvement de la locomotive de la plaque de base  
Loc van de bodemplaat afnemen

Zum Abstellen der voll aufgerüsteten Lok (Vitrinenmodell) sind die Transportsicherungen auf der Platte zu entfernen und aufzubewahren!  
To keep the fully equipped loco (showcase model), the transport locks on the plate must be removed and stored!  
Pour conserver la locomotive entièrement équipée (modèle vitrine), les verrous de transport de la plaque doivent être enlevés et rangés!  
Om de locomotief volledig uitgerust te houden (showroommodel), moeten de transportvergrendelingen op de plaat worden verwijderd en opgeborgen!



Gehäusedemontage:  
Body disassembly  
Démontage de la caisse  
Demontage behuizing

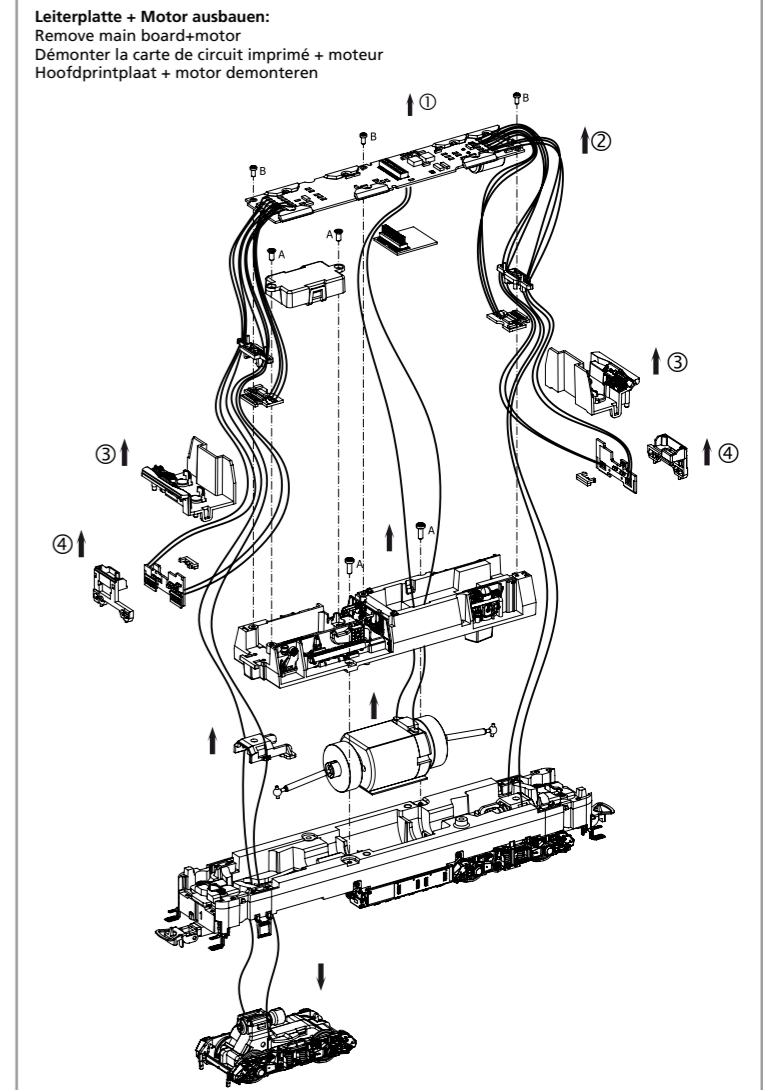


Decodereinbau:  
Installing Decoder  
Installation du décodeur  
Inbouw decoder

**! HINWEIS: Platine bitte senkrecht anheben!**  
**NOTE: Please lift the PCB vertically!**  
**REMARQUE: Veuillez soulever la PCB verticalement!**  
**LET OP: Printplaat a.u.b. verticaal omhoog tillen!**

**1** \* Bitte Brückenstecker aufbewahren!  
Please save the DC Bridge!  
Conservez l'interface digitale!  
De brugstecker s.v.p. bewaren!

**2** Nicht enthalten!  
Not included!  
Non compris!  
Niet inbegrepen!

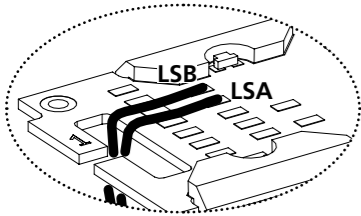


Leiterplatte + Motor ausbauen:  
Remove main board+motor  
Démontez la carte de circuit imprimé + moteur  
Hoofdprintplaat + motor demonteren

**EU-Konformitätserklärung**  
Hiermit erklärt die PIKO Spielwaren GmbH, dass das Produkt in seiner Konzeption und Bauart sowie in der von uns in Verkehr gebrachten Ausführung den grundlegenden Sicherheits-, Gesundheits- und Kompatibilitätsanforderungen der genannten Richtlinien und Verordnungen entspricht. Der vollständige Text der EU-Konformitätserklärung ist unter der folgenden Internetadresse verfügbar: <https://www.piko.de/konform>

**EU Declaration of Conformity**  
PIKO Spielwaren GmbH hereby declares that the product in its design and construction as well as in the version placed on the market by us complies with the basic safety, health and compatibility requirements of the directives and regulations mentioned. The full text of the EU Declaration of Conformity is available at the following internet address: <https://www.piko.de/konform>

Sound nachrüsten:  
Retrofitting sound  
Sonorisation  
Sound inbouwen



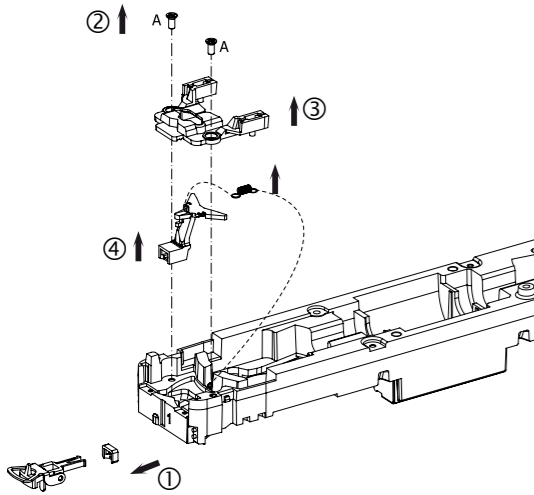
Kabel von Lautsprecher auf Leiterplatte anlöten!  
Solder cables of speakers on mainboard!  
Souder les câbles du haut parleur au circuit imprimé!  
Kabel van de luidspreker op de printplaat solderen!



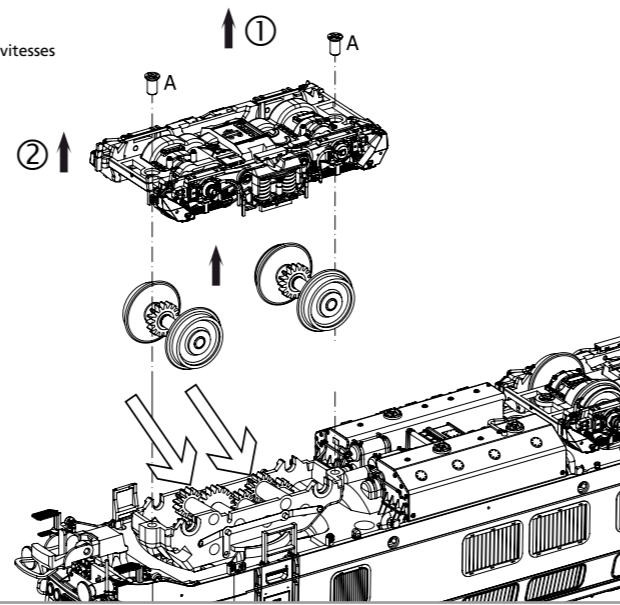
1 • Bitte Brückenstecker aufbewahren!  
Please save the DC Bridge!  
Conservez l'interface digitale!  
De brugstekker s.v.p. bewaren!

2 #56657 PSD XP Sound

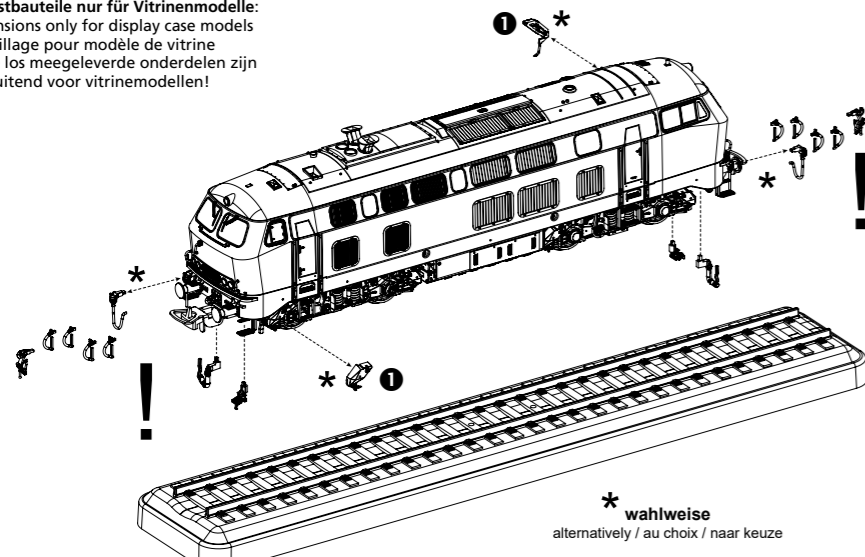
Kupplungswechsel / Kupplungsdeichseldemontage:  
Coupling change / Coupling drawbar disassembly  
Changement d'attelage / Démontage du timon d'attelage  
Koppeling vervangen / koppelingsrekhaak demonteren



Schmierung / Ölung Getriebe:  
Lubrication / Oiling Gearbox  
Lubrification / huilage de la boîte de vitesses  
Smearing / Oliën Versnellingsbak

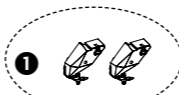


Zurüstbauteile nur für Vitrinenmodelle:  
Extensions only for display case models  
Détaillage pour modèle de vitrine  
Deze los meegeleverde onderdelen zijn  
uitsluitend voor vitrinemodellen!



zu verwendende Schraubendrehertypen /  
Types of tournevis à utiliser /  
Types of screwdrivers to use /  
Soorten schroevendraaiers om te gebruiken

A = PH0  
B = PH00



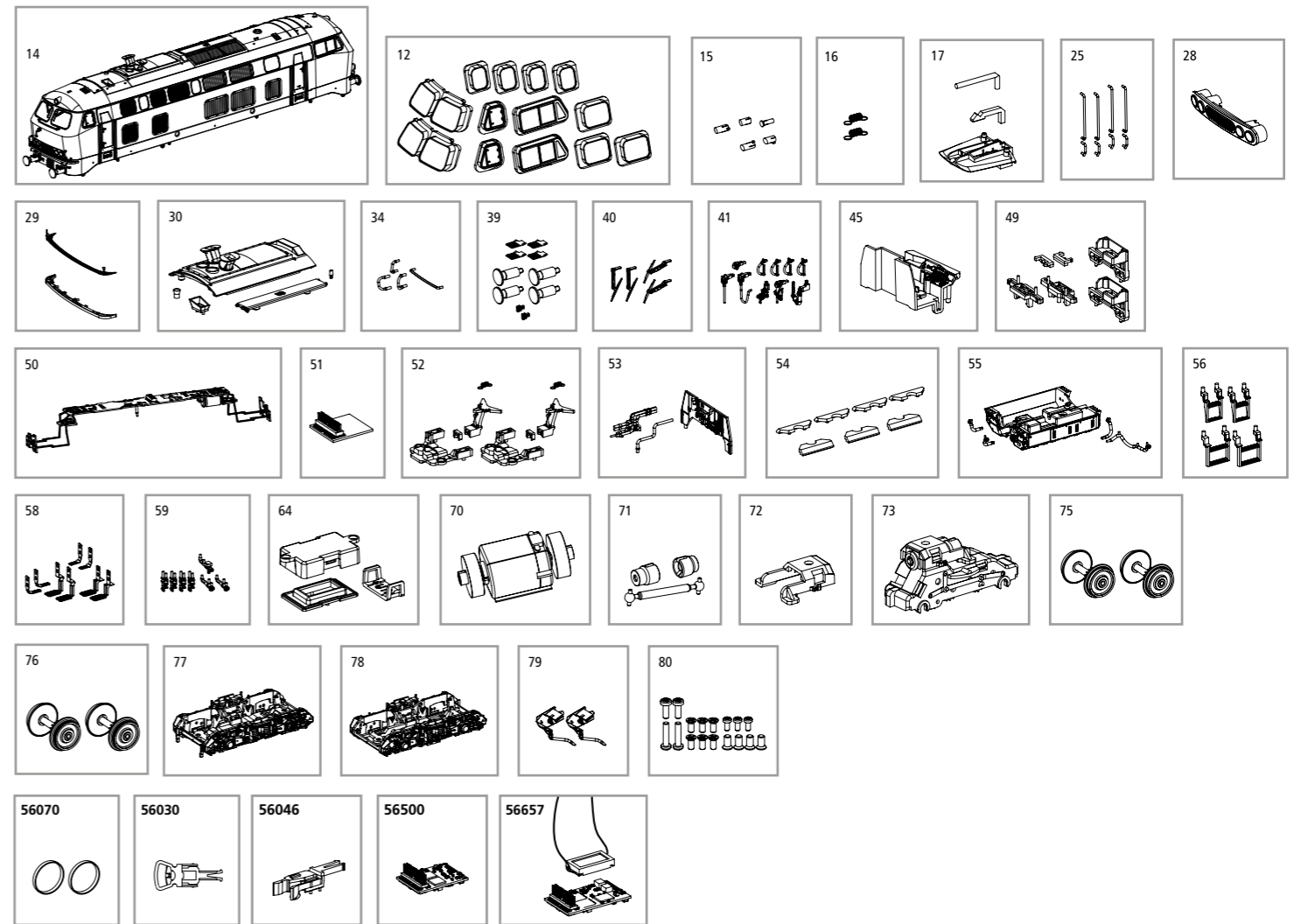
für Vitrinenmodell oder bei Radien ab 700 mm aufrüstbar /  
upgradeable for display-case models or for radii from 700 mm  
and above /  
adaptable pour modèles de vitrine ou pour des rayons à partir  
de 700 mm /  
uitbreidbaar voor vitrinemodellen of voor radii vanaf 700 mm

\* wahlweise  
alternatively / au choix / naar keuze

## ERSATZTEILE DIESELLOKOMOTIVE BR 215

### Spare parts for Diesel Locomotive BR 215

Bei Ersatzteilanforderung bitte immer die vollständige Ersatzteil-Nr. angeben • Please order the wanted spare part with the complete spare part item number.



Bezeichnung / Description	ET-Nr. / spare part N°	PG*
Gehäuse komplett / Body complete	22064-14	15
Fenster / Windows	22060-12	10
Spitzenlicht, Rücklicht (5-tlg.) / Top light, rear light (set of 5)	52400-15	6
Feder für Deichsel (2 Stück) / Spring for drawbar (2 pcs.)	59900-16	5
Lichtleiter, Abdeckung / Light bar, cover	52400-17	7
Türgriffe / Handle	52412-25	8
Frontgrill / Front grill	52404-28	7
Umlauf mit Laufgitter / Walkway with grid	52412-29	9
Dach komplett, Lüfterkasten, Luftrohr, Auspuff, Antenne / Roof complete, fan box, air duct, exhaust pipe, antenna	22064-30	9
Handgriffe / Handrails	22064-34	7
Puffer, Tritt, Steckdosen / Buffer, step, socket	22064-39	9
Scheibenwischer / Wipers	22064-40	10
Wendezugsteckdosen, Kuppelhaken, Heizungsschlauch, Bremsschläuche / Reversible sockets, coupling hooks, heating hose, brake hoses	22064-41	7
Führerstand mit Lichtleiter / Driver's cab with light bar	22060-45	7
Lichtmasken / Light masks	52400-49	7
Hauptplatine mit Beleuchtungsplatinen und Kabel / Main board with light boards and cables	22060-50	15
Brückenstecker / Strapping plug	22060-51	8
Kupplungsschacht, Abdeckung, Feder / Coupler box, cover, spring	52408-52	10
Einrichtung Maschinenraum / Equipment engine room	22064-53	8
Leuchtstäbe Maschinenraum (7 Stück) / Light bars engine room (7 pcs.)	22060-54	7
Tank mit Tankstutzen / Tank with fuel tank nozzle	22064-55	9

Bezeichnung / Description	ET-Nr. / spare part N°	PG*
Stufen Rahmen / Steps for frame	22064-56	7
Tritte Stirnseite Rahmen / Frontstep for frame	22064-58	10
Anbauteile Rahmen / Small parts for frame	22064-59	9
Lautsprecherhalterung / Holder loudspeaker	97200-64	6
Motor komplett / Motor complete	22060-70	15
Kardanwelle und Buchsen / Cardan shaft and bushes	52400-71	7
Clip Getriebe / Clip-gear box	52400-72	6
Getriebe / Gear box	52408-73	12
Radsatz mit Zahnrad (2 Stück) / Wheelset w gearwheel (2 pcs.)	52412-75	9
Radsatz mit Zahnrad und Haftreifen (2 Stck.) / Wheelset w gearwheel & traction tires (2 pcs.)	52412-76	9
Drehgestell vorne komplett / Bogie front complete	22064-77	10
Drehgestell hinten komplett / Bogie rear complete	22064-78	10
Sandkasten / Sand boxes	22064-79	7
Schrauben (17-tlg.) / Set of screws (set of 17)	22060-80	7

#### ET aus unserem Standard-Programm / Spare parts standard range

Haftreifen (10 Stck.) / Traction tires (10 pcs.)	56070
Kupplung (2 Stck.) / Coupling, complete (2 pcs.)	56030
H0 PIKO Kurzkupplung (4 Stück) / H0 PIKO short Coupling (4 pcs.)	56046
PIKO SmartDecoder XP PluX22 / PIKO SmartDecoder XP PluX22	56500
PIKO SmartDecoder XP Sound / PIKO SmartDecoder XP Sound	56657

\*Preisgruppe \*price category

#### Hinweis zur Reklamation eines Artikels:

Vielen Dank für Ihr Vertrauen in die PIKO Modelle. Wir hoffen, dass Sie mit dem Modell zufrieden sind und lange Freude daran haben. Sollten Sie dennoch Probleme mit Ihrem PIKO Produkt haben und wollen dieses reklamieren, bitten wir Sie, den unter [www.piko-shop.de/de/widerruf](http://www.piko-shop.de/de/widerruf) hinterlegten Reklamationschein auszufüllen und diesen dem reklamierten Artikel beizulegen. Vielen Dank.

#### Complaint note:

Thank you for your trust in PIKO models. We hope that you are satisfied with the model and enjoy it for a long time. Should you nevertheless have problems with your PIKO product and wish to complain it, we ask you to fill in the complaint form, which you can find at [www.piko-shop.de/en/widerruf](http://www.piko-shop.de/en/widerruf), and enclose it with the complained item. Thank you very much.