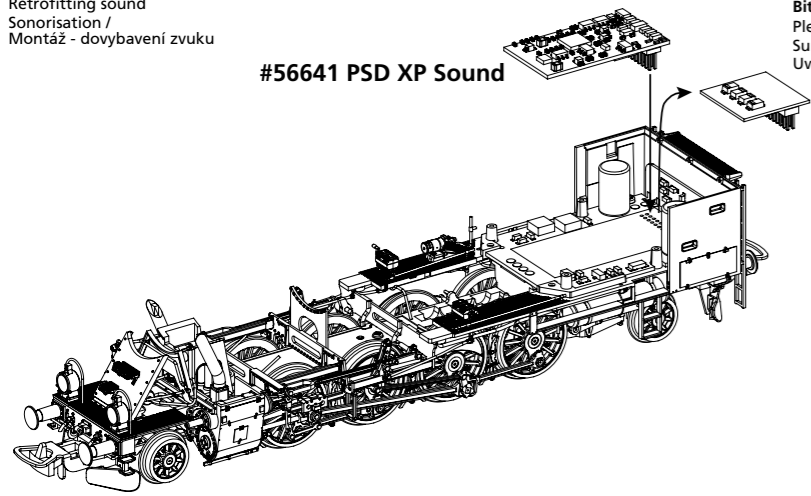
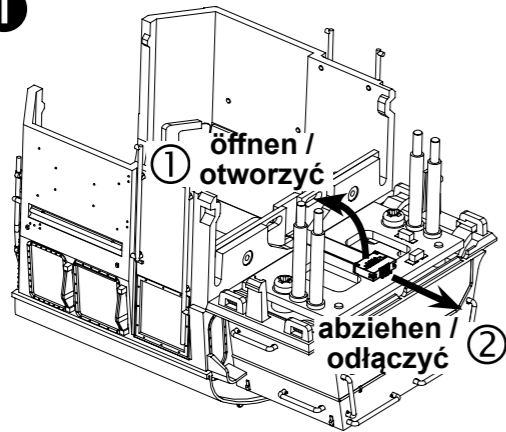


Sound nachrüsten:
Retrofitting sound
Sonorisation /
Montáž - dovybavení zvuku

#56641 PSD XP Sound



1

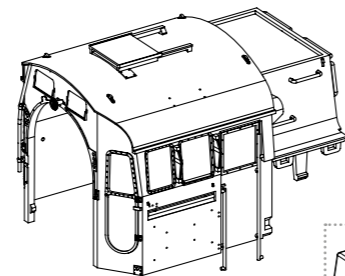


öffnen /
otworzyć

abziehen /
odłączyć

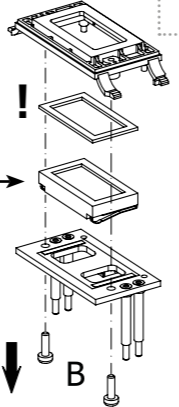
Bitte Brückenstecker entfernen und aufbewahren!
Please remove and save the DC Bridge!
Supprimer e conservez l'interface digitale!
Uwaga na orurowanie kotła!

2

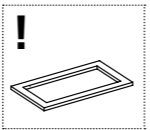


Lautsprecher
Loudspeaker /
Haut parleur /
Głośnik

2

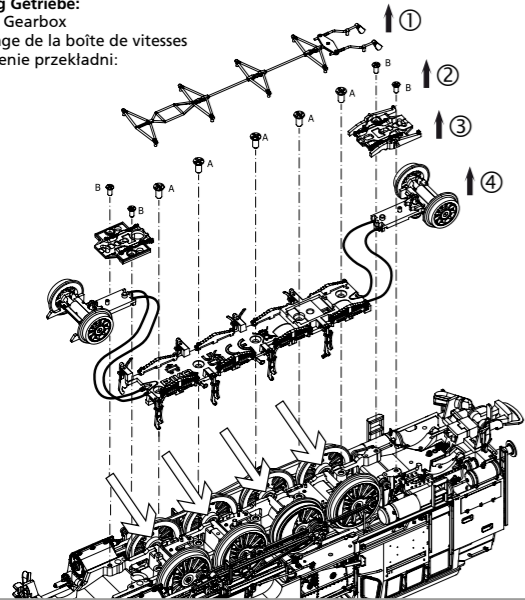


Gewicht entfernen
remove weight /
enlever le poids /
Usunąć obciążnik

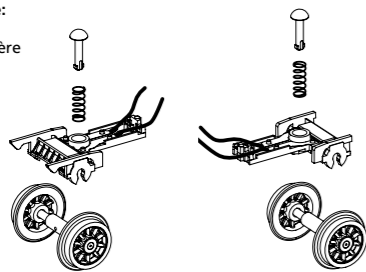


Zurüstbauteil
Add-on part /
Partie additionnelle /
Część dodatkowa

Schmierung / Ölung Getriebe:
Lubrication / Oiling Gearbox
Lubrification / huilage de la boîte de vitesses
Smarowanie / oliwienie przekładni:



Vorlauf-/Nachlaufdreigestell Montage:
Leading / trailing truck assembly
Montage des bogies marche avant/arrière
Montaż wózka przedniego/tylnego

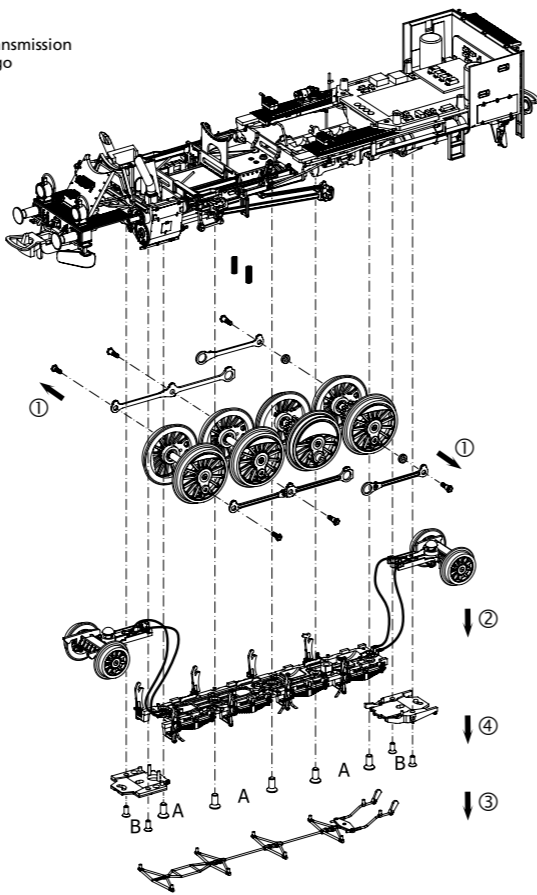


A = PH0

B = PH00

zu verwendende Schraubendreherarten /
Types of screwdrivers to use /
Types de tournevis à utiliser /
Typy wkrętek

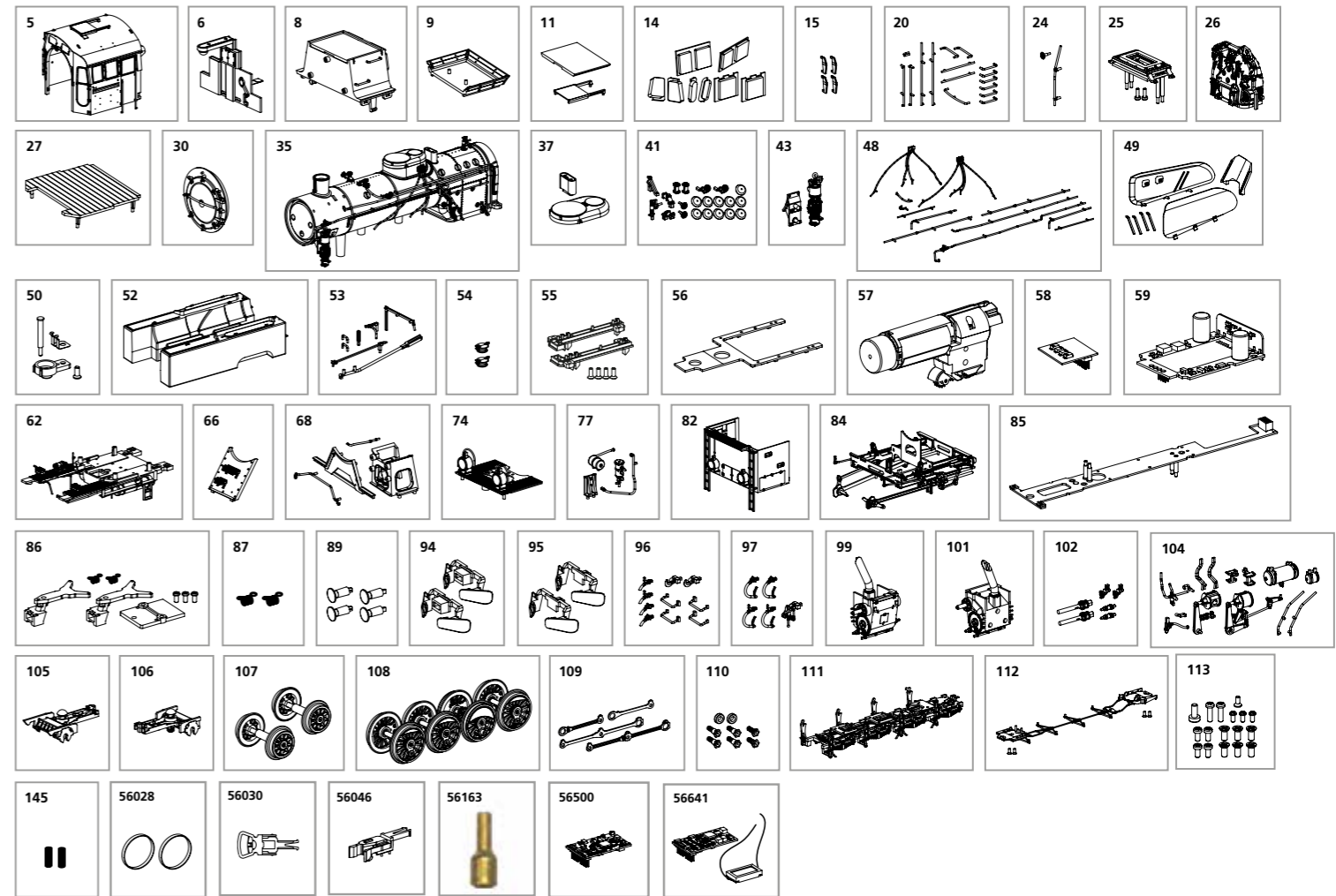
Treibstangendemontage:
Drive rod disassembly
Démontage des arbres de transmission
Demontaż cięgła napędowego



ERSATZTEILE DAMPFLOKOMOTIVE TKt48 PKP

Spare parts for Steam Locomotive TKt48 PKP · Instrukcja obsługi lokomotywy parowej TKt48 PKP

Bei Ersatzteilanforderung bitte immer die vollständige Ersatzteil-Nr. angeben · Please order the wanted spare part with the complete spare part item number.



Bezeichnung / Description	ET-Nr. / spare part N°	PG*
Führerhaus komplett / Driver cab, complete	50764-05	12
Beleuchtung Führerhaus, Inneneinrichtung / Cab lighting, interior equipment	50760-06	9
Kohlekasten komplett / Coal box complete	50764-08	9
Kohlekasten / Coal box	50764-09	7
Kohlekastenabdeckung, Dachaufsatz / Coal box cover, roof cover	50760-11	7
Fenster / Window	50760-14	9
Windabweiser (4 Stück) / Wind deflector (4 pcs.)	50760-15	6
Handstangen / Handrails	50764-20	10
Anbauteile Führerhaus / Driver cab add-on parts	50764-24	7
Leiterplatte Lautsprecher mit Halterung / Speaker PCB with mounting bracket	50760-25	11
Kesselrückwand / Boiler backhead	50760-26	7
Führerhausboden / Driver cab bottom	50760-27	7
Rauchkammertür komplett / Smoke box door, complete	50764-30	9
Kessel komplett (ohne Rauchkammertür / Windleitbleche) / Boiler complete (w/o smoke box / wind deflectors)	50764-35	17
Sandkasten, Sicherheitsventil (Kessel) / Sand box, safety valve (boiler)	50764-37	7
Anbauteile Kessel / Boiler add-on parts	50764-41	11
Luftpumpe mit Halterung / Air pump with holder	50760-43	7
Kesselleitungen / Boiler pipes	50764-48	10
Windleitbleche / Wind deflectors	50764-49	9
Rauchgenerator Halter mit Zubehör / Smoke generator holder with accessories	50760-50	9
Wasserkasten / Water tank	50764-52	10
Anbauteile Wasserkasten / Water tank add-on parts	50764-53	9
Abdeckung Wassereinfüllung (2 Stück) / Water filling cover (2 pcs.)	50764-54	7
Abdeckung Gehäuselampe links/rechts mit Lichtleiter / Cover for body lamp left/right with light bar	50760-55	9
Leiterplatte Lokrahmen / PCB loco frame	50760-56	11
Motor komplett / Motor, complete	50760-57	17
Brückenstecker / Strapping plug	50760-58	10
Leiterplatte Hauptplatine / PCB main board	50760-59	12
Umlauf Führerhaus hinten mit Anbauteilen komplett / Complete rear cab running board with add-on parts	50764-62	13
Umlauf schräg vorne komplett / Complete front angled running board	50764-66	9
Kesselstützen, Rohre / Boiler supports, pipes	50760-68	9
Umlauf vorne komplett (mit Lampen und Handstangen) / Complete front running board (w lamps and handrails)	50764-74	11

Bezeichnung / Description	ET-Nr. / spare part N°	PG*
Anbauteile Umlauf vorne / Front running board add-on parts	50760-77	9
Kohlekasten komplett / Coal box, complete	50764-82	12
Gestänge links-rechts / Left-right linkage	50760-84	14
Leiterplatte Frontbeleuchtung / Front lighting PCB	50760-85	12
Kupplungsschacht mit Verlängerung / Coupling shaft with extension	50760-86	9
Kupplungsfeder (2 Stück) / Springs (2 pcs.)	50760-87	6
Puffer / Buffer	50764-89	6
Schieneräumer (2 Stück) / Pilot (2 pcs.)	50764-94	7
Schieneräumer (2 Stück) / Pilot (2 pcs.)	50764-95	7
Bremsschlauch, Zughaken, Griffe Pufferbohle / Brake hose, towing hook, handles buffer beam	50764-96	8
Bremsschlauch, Zughaken / Brake hose, towing hook	50760-97	7
Zylinder links komplett / Cylinder left, complete	50764-99	9
Zylinder rechts komplett / Cylinder right, complete	50764-101	9
Schutzrohr, Heizleitung, Steuerstange lang / Protective tube, heating cable, long control rod	50760-102	7
Anbauteile Lokrahmen / Loco frame add-on parts	50764-104	11
Vorläufer mit Radschleifer vorne / Forerunner with wheel slider, front	50760-105	9
Vorläufer mit Radschleifer hinten / Forerunner with wheel slider, rear	50760-106	9
Vor-, Nachlauferradsatz (2 Stück) / Leading and trailing wheelset (2 pcs.)	50760-107	11
Treibbradsatz (4 Stück) / Wheelset drive (4 pcs.)	50760-108	14
Kuppelstangen / Coupling rods	50760-109	11
Schrauben, Unterlegscheiben (Kuppelstangen) / Screw, washers (coupling rod)	50760-110	8
Achshalter mit Radschleifer / Axle holder with wheel slider	50760-111	9
Bremsgestänge, Abdeckung Vor-/Nachläufer / Brake rigging cover for leading/trailing wheelset	50760-112	8
Schrauben (17-tlg) / Screws (17 pcs.)	50760-113	7
Federn (2 Stück) / Springs (2 pcs.)	50730-145	8
ET aus unserem Standard-Programm / Spare parts standard range		
Haftreifen (10 Stck.) / traction tires (set of 10)	56028	
Kupplung (2 Stck.) / Coupling, complete (set of 2)	56030	
H0 PIKO Kurzkupplung (4 Stück) / H0 PIKO short Coupling (set of 4)	56046	
Dampfgenerator / Steam generator	56163	
PIKO SmartDecoder XP / PIKO SmartDecoder XP	56500	
PIKO SmartDecoder XP Sound / PIKO SmartDecoder XP Sound	56641	

*Preisgruppe *price category