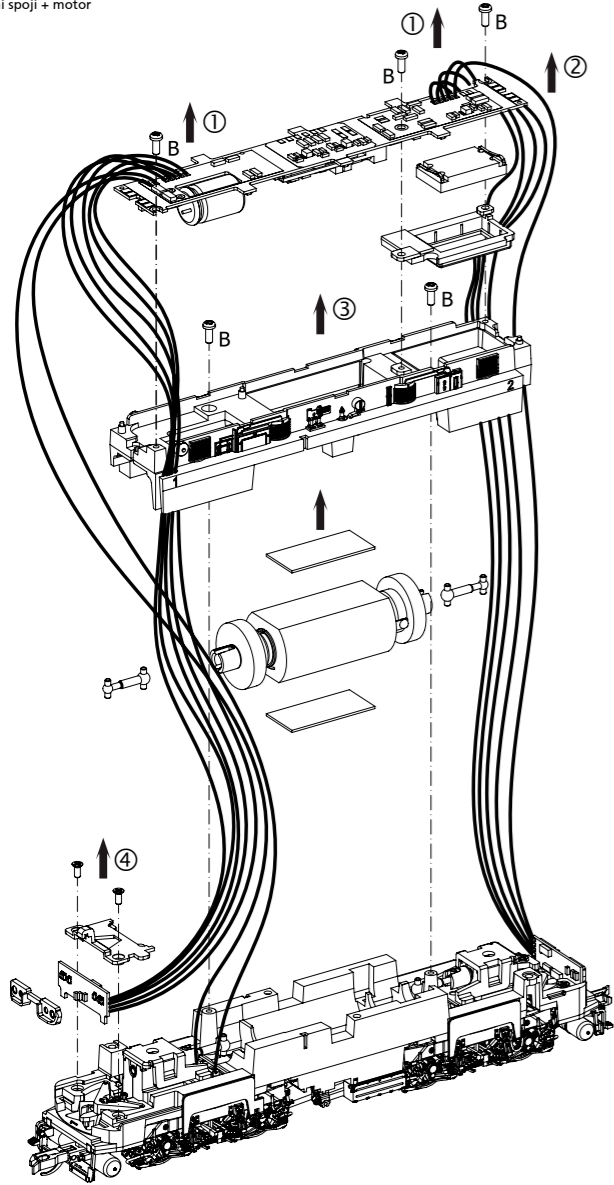
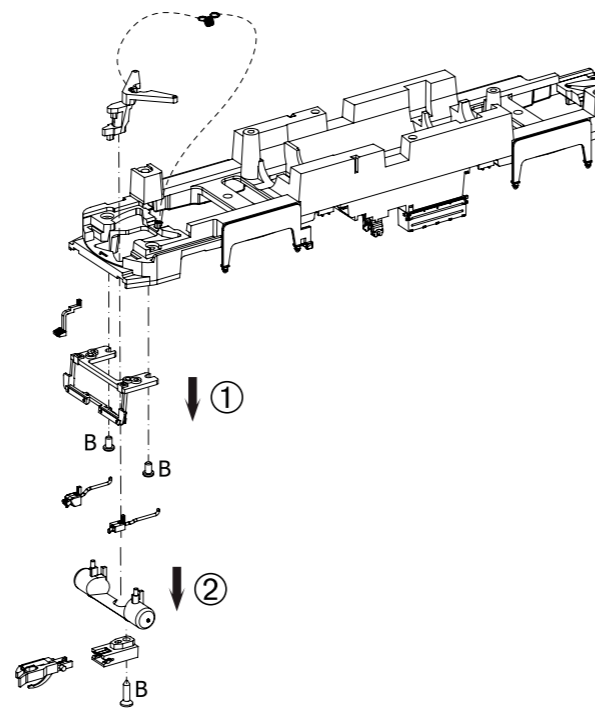


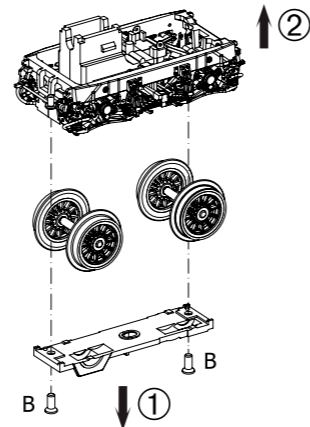
Leiterplatte + Motor ausbauen:
Remove main board+motor
Hoofdprintplaat + motor demonteren
Demontáž destičky s
tištěnými spoji + motor



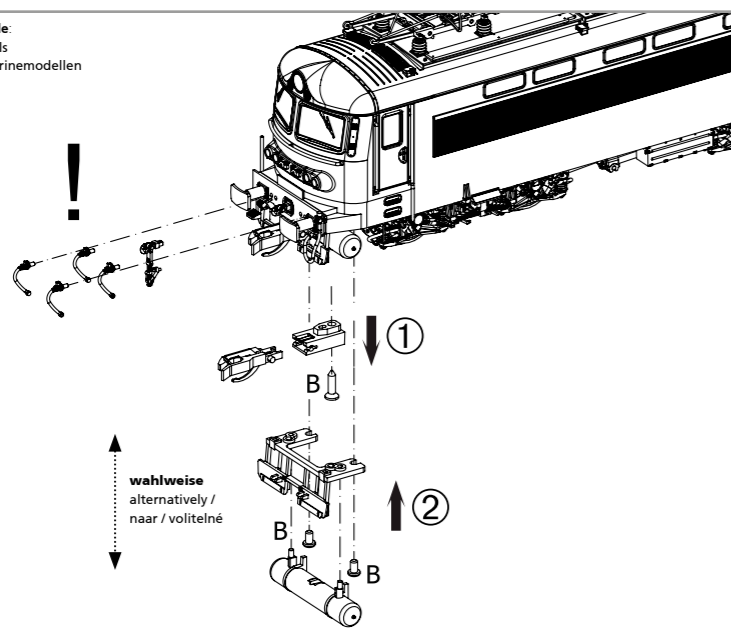
Rahmenbauteile Stirnseite / Kupplungsdeichselmontage:
Chassis attachments front face / Coupling drawbar assembly
Onderdelen chassis voor de frontzijde / montage koppelingsdissel
Doplniovaci díly rámu čelní / montáž kulisy spřáhla



Radsatzdemontage:
Wheelset disassembly
Demontage wielstel
Demontáž dvojkoli



Zurüstbauteile nur für Vitrinenmodelle:
Extensions only for display case models
Losse onderdelen, uitsluitend voor vitrinemodellen
Doplníky jen pro model do vitriny



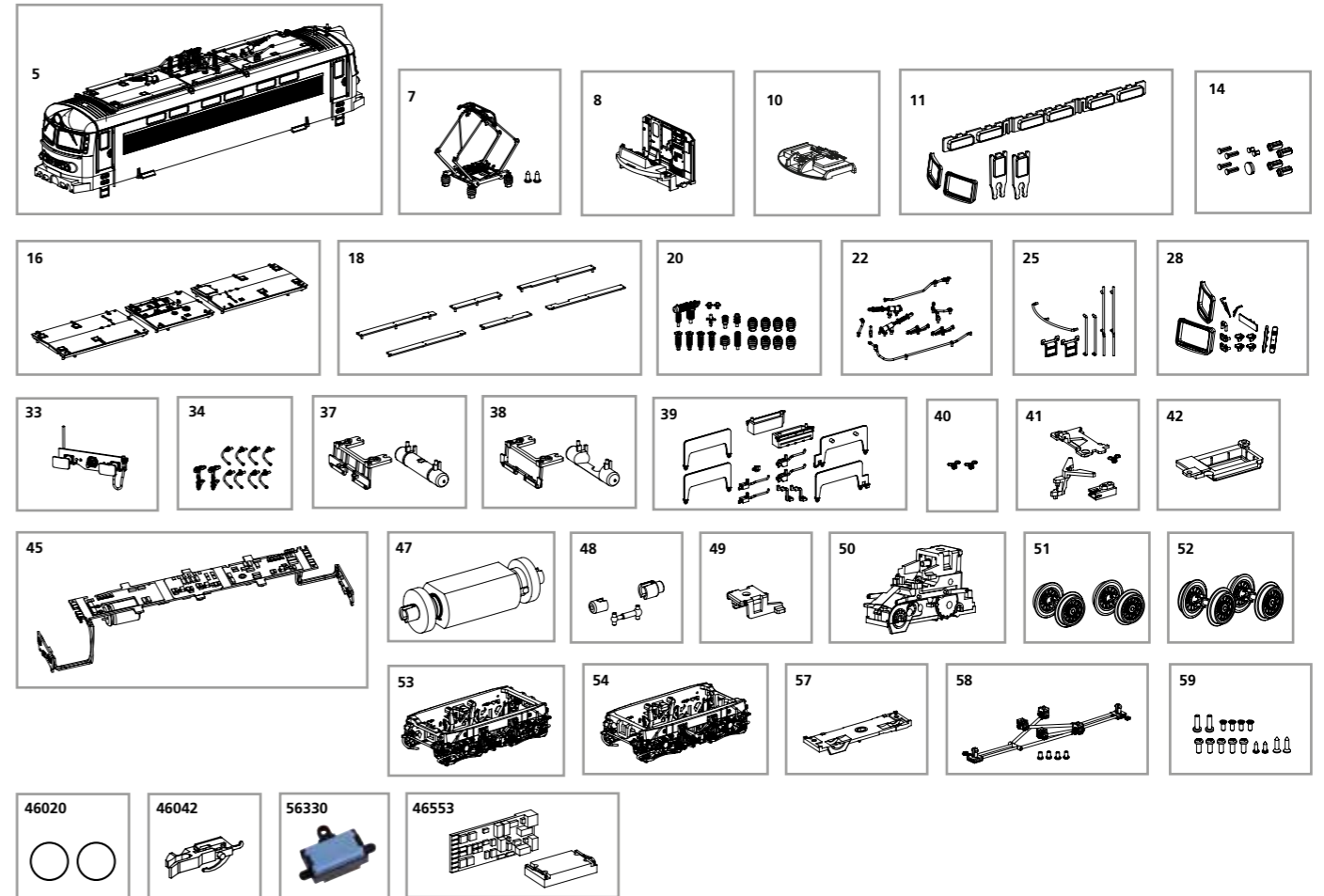
zu verwendende Schraubendreherarten /
Types of screwdrivers to use /
Types de tournevis à utiliser /
Používané typy šroubováků

**B = PH00
C = PH000**

ERSATZTEILE ELEKTROLOKOMOTIVE BR S499.02 TT

Spare parts • Reserveonderdelen • Náhradní díly

Bei Ersatzteilanforderung bitte immer die vollständige Ersatzteil-Nr. angeben • Please order the wanted spare part with the complete spare part item number.



Bezeichnung / Description	ET-Nr. / spare part N°	PG*
Gehäuse komplett / Body, complete	47484-05	17
Pantograph / Pantograph	47484-07	12
Führerstand vorne-hinten / Driver cab front-rear	47480-08	8
Beleuchtung Führerstand / Cab lighting	47482-10	11
Fenster / Window	47480-11	9
Lampen, Lichteinsätze / Lamps, light inserts	47484-14	9
Dächer / Roofs	47484-16	8
Dachlaufstege / Roof walkways	47482-18	8
Isolatoren / Insulators	47482-20	9
Dachleitungen / Roof cables	47484-22	9
Handstangen, Stufe Tür / Handrails, step door	47484-25	9
Gehäuseanbauteile / Body attachments	47484-28	10
Pufferbohle komplett / Buffer beam complete	47484-33	10
Bremsschlauch, Kuppelhaken / Brake hose, coupling hook	47480-34	7
Schieneräumer-Luftkessel komplett / Rail scraper-Air boiler complete	47484-37	7
Schieneräumer-Luftkessel abgeschnitten / Rail scraper-Air boiler truncated	47484-38	7
Rahmenbauteile / Chassis attachments	47482-39	10
Kupplungsfeder (2 Stück) / Spring (2 pcs.)	47540-40	5
Kupplungsschacht, Abdeckung, Feder / Coupling shaft, cover, spring	47482-41	8
Lautsprecherabdeckung / Cover for loudspeaker	47480-42	6

Bezeichnung / Description	ET-Nr. / spare part N°	PG*
Hauptplatine mit Beleuchtungsplatten und Kabel / Main board with light-boards and wires	47482-45	17
Motor komplett / Motor complete	47540-47	13
Kardanwelle und Buchsen / Ball shaft + bushes	47540-48	7
Clip Getriebe / Clip gearbox	47540-49	6
Getriebeeinheit komplett / Gearbox, complete	47540-50	13
Radsatz mit Zahnrad (2 Stück) / Wheelset w friction tyres (2 pcs.)	47540-51	9
Radsatz mit Zahnrad und Haftreifen (2 Stück) / Wheelset with gearwheel and with friction tyres	47540-52	10
Drehgestell vorne komplett / Bogie, complete front	47542-53	11
Drehgestell hinten komplett / Bogie, complete rear	47542-54	11
Drehgestellabdeckung / Bogie cover	47540-57	6
Lenkgestänge / Steering linkage	47540-58	8
Schrauben (15-tlg.) / Set of screws (15 pcs.)	47480-59	7
ET aus unserem Standard-Programm / Spare parts standard range		
Haftreifen (10 Stk.) / Friction tyres (set of 10)	46020	
TT Kurzkupplung (8 Stück) / TT short coupling (set of 8)	46042	
Ersatzlautsprecher / Replacement loudspeaker	56330	
PIKO SmartDecoder XP Sound / PIKO SmartDecoder XP Sound	46553	

*Preisgruppe *price category