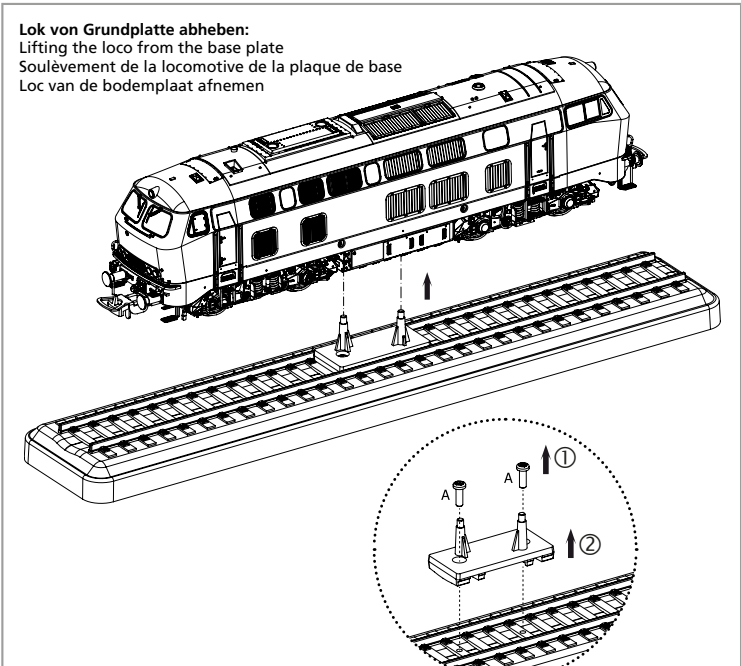


BEDIENUNGSANLEITUNG
DIESELLOKOMOTIVE BR 215
Instruction sheet for Diesel Locomotive BR 215

Wichtige Informationen sind in der Verpackung und in der Anleitung enthalten. Bitte bewahren Sie diese auf.

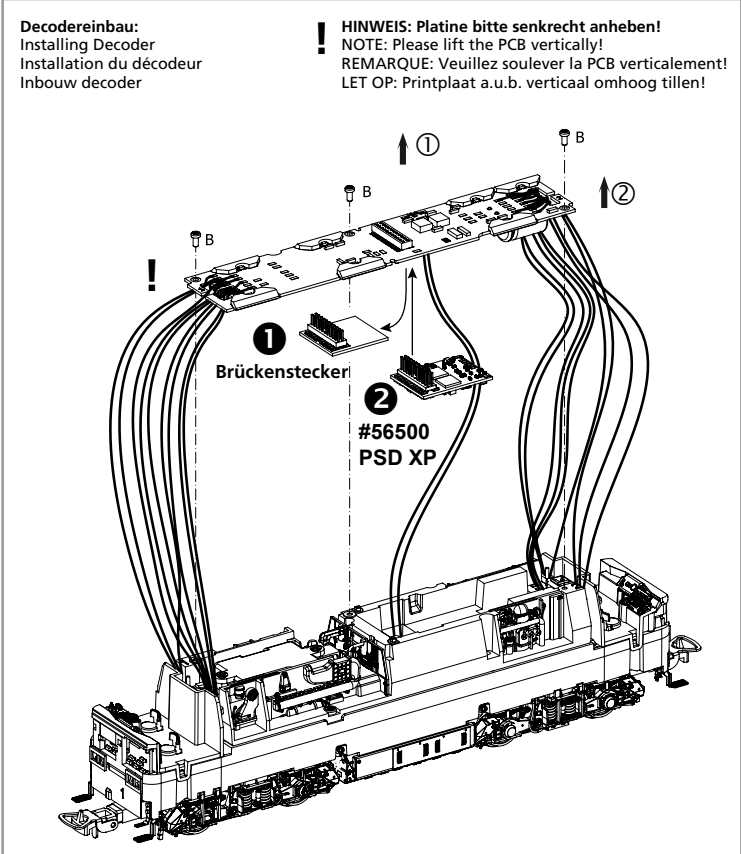
Lok von Grundplatte abheben:
Lifting the loco from the base plate
Soulèvement de la locomotive de la plaque de base
Loc van de bodemplaat afnemen



Zum Abstellen der voll aufgerüsteten Lok (Vitrinenmodell) sind die Transportsicherungen auf der Platte zu entfernen und aufzubewahren!
To keep the fully equipped loco (showcase model), the transport locks on the plate must be removed and stored!
Pour conserver la locomotive entièrement équipée (modèle vitrine), les verrous de transport de la plaque doivent être enlevés et rangés!
Om de locomotief volledig uitgerust te houden (showroommodel), moeten de transportvergrendelingen op de plaat worden verwijderd en opgeborgen!

Decodereinbau:
Installing Decoder
Installation du décodeur
Inbouw decoder

! HINWEIS: Platine bitte senkrecht anheben!
NOTE: Please lift the PCB vertically!
REMARQUE: Veuillez soulever la PCB verticalement!
LET OP: Printplaat a.u.b. verticaal omhoog tillen!

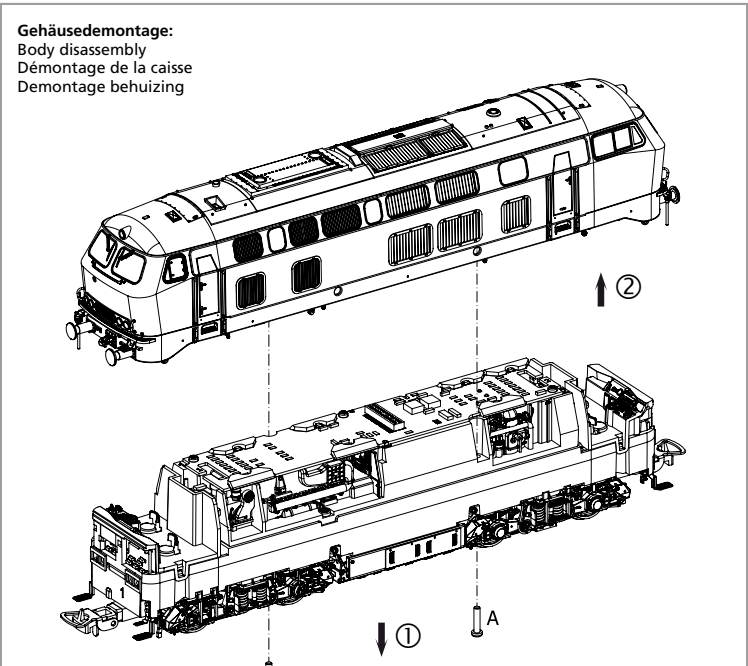


1 * Bitte Brückenstecker aufbewahren!
Please save the DC Bridge!
Conservez l'interface digitale!
De brugstekker s.v.p. bewaren!

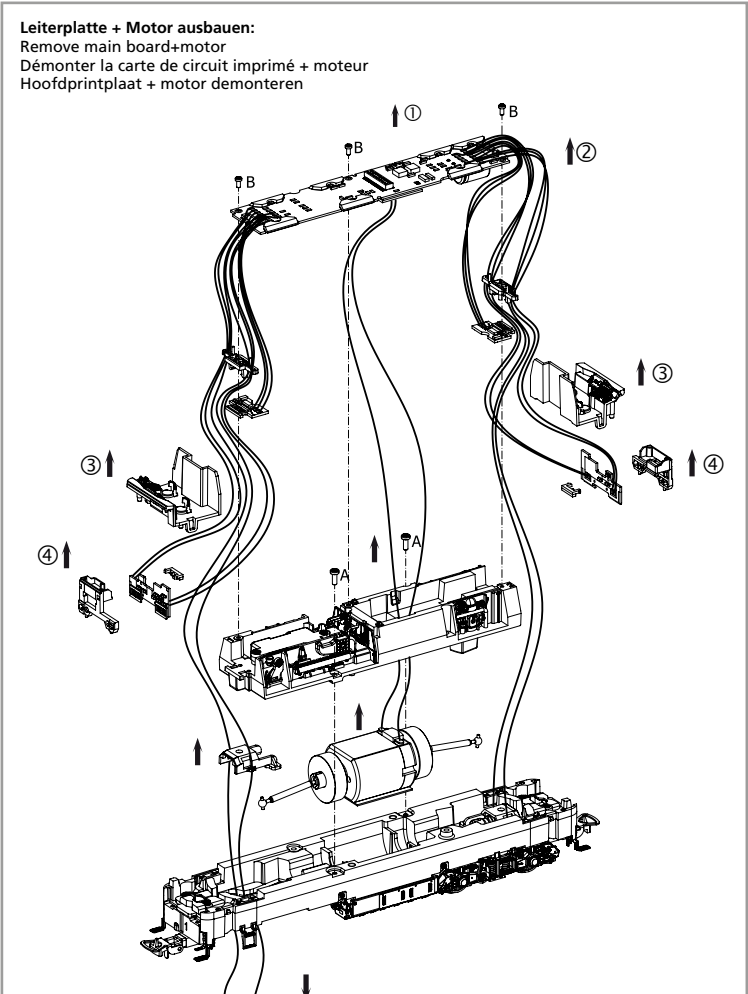
2 Nicht enthalten!
Not included!
Non compris!
Niet inbegrepen!

PluX22
22060 Gleichstrom DC 0-12 V ---
Für digitalen Betrieb des Modells ist ein geeigneter Decoder nachzurüsten!

Gehäusedemontage:
Body disassembly
Démontage de la caisse
Demontage behuizing



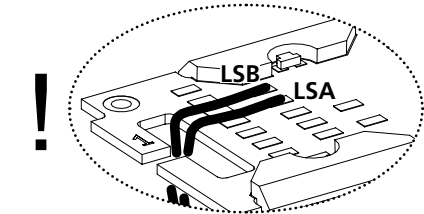
Leiterplatte + Motor ausbauen:
Remove main board+motor
Démonter la carte de circuit imprimé + moteur
Hoofdprintplaat + motor demonteren



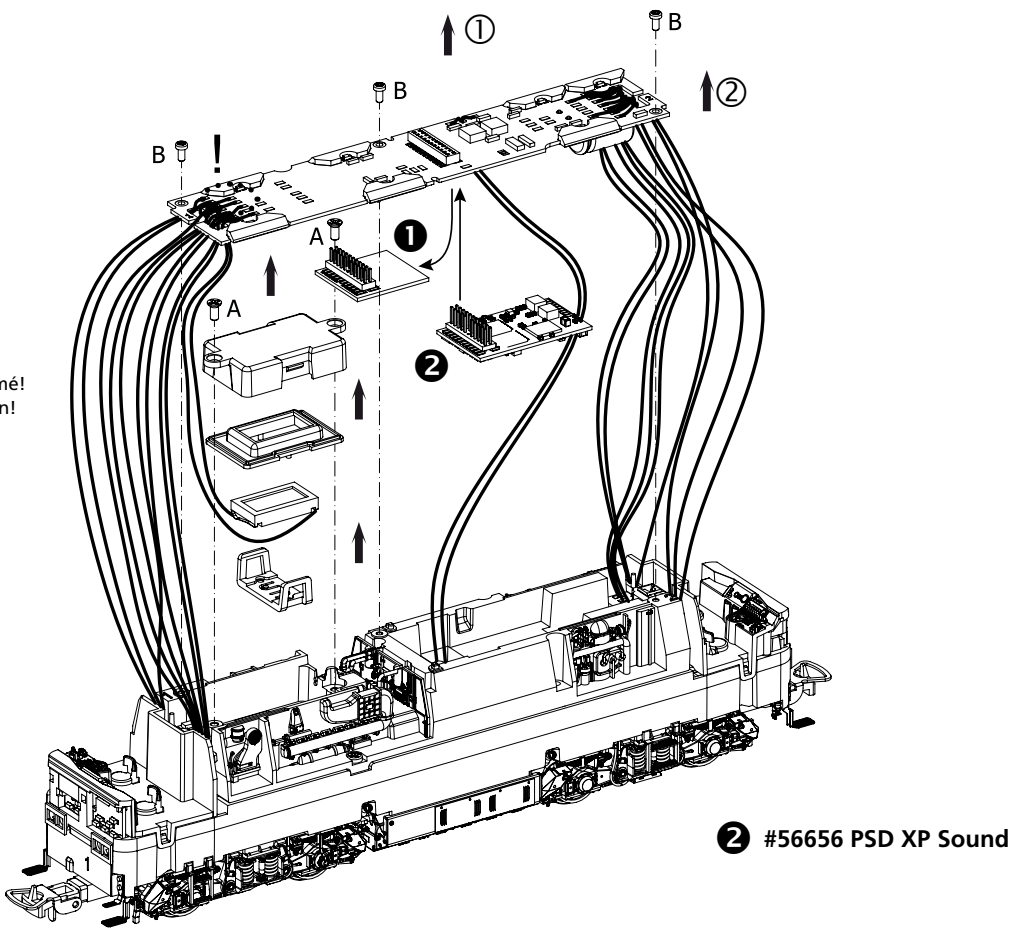
EU-Konformitätserklärung
Hiermit erklärt die PIKO Spielwaren GmbH, dass das Produkt in seiner Konzeption und Bauart sowie in der von uns in Verkehr gebrachten Ausführung den grundlegenden Sicherheits-, Gesundheits- und Kompatibilitätsanforderungen der genannten Richtlinien und Verordnungen entspricht. Der vollständige Text der EU-Konformitätserklärung ist unter der folgenden Internetadresse verfügbar: <https://www.piko.de/konform>

EU Declaration of Conformity
PIKO Spielwaren GmbH hereby declares that the product in its design and construction as well as in the version placed on the market by us complies with the basic safety, health and compatibility requirements of the directives and regulations mentioned. The full text of the EU Declaration of Conformity is available at the following internet address: <https://www.piko.de/konform>

Sound nachrüsten:
Retrofitting sound
Sonorisation
Sound inbouwen



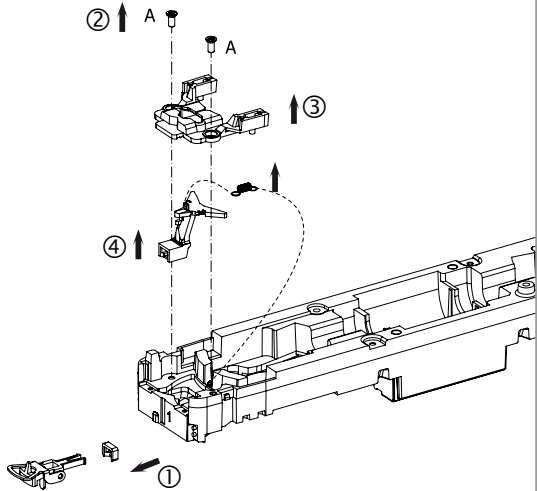
Kabel von Lautsprecher auf Leiterplatte anlöten!
Solder cables of speakers on mainboard!
Souder les câbles du haut parleur au circuit imprimé!
Kabel van de luidspreker op de printplaat solderen!



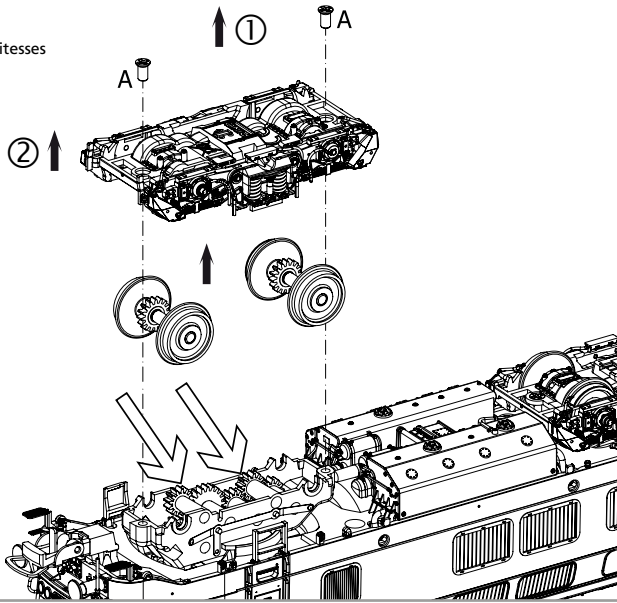
1 * Bitte Brückenstecker aufbewahren!
Please save the DC Bridge!
Conservez l'interface digitale!
De brugstekker s.v.p. bewaren!

2 #56656 PSD XP Sound

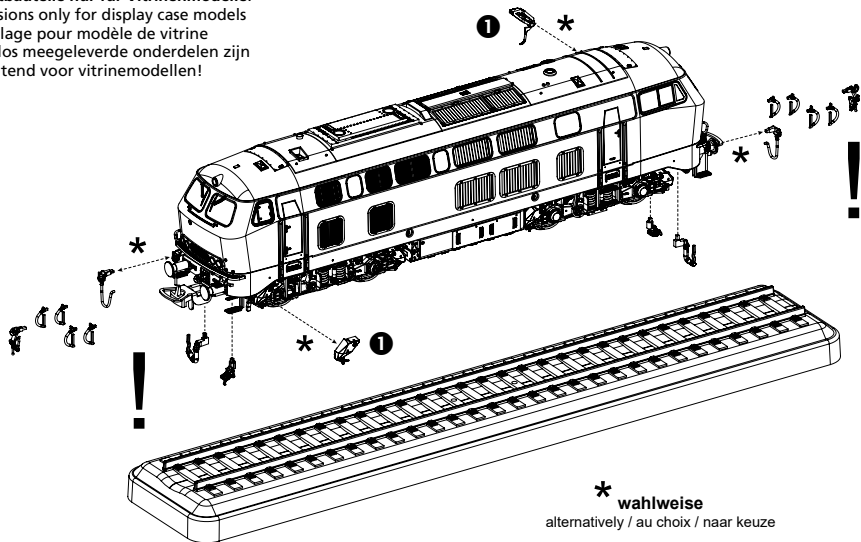
Kupplungswechsel / Kupplungsdeichseldemontage:
Coupling change / Coupling drawbar disassembly
Changement d'attelage / Démontage du timon d'attelage
Koppeling vervangen / koppelingstrehaak demonteren



Schmierung / Ölung Getriebe:
Lubrication / Oiling Gearbox
Lubrification / huilage de la boîte de vitesses
Smering / Oliën Versnellingsbak



Zurüstbauteile nur für Vitrinenmodelle:
Extensions only for display case models
Détaillage pour modèle de vitrine
Deze los meegeleverde onderdelen zijn
uitsluitend voor vitrinemodellen!



zu verwendende Schraubendrehertypen /
Types de tournevis à utiliser /
Types of screwdrivers to use /
Soorten schroevendraaiers om te gebruiken

A = PH0
B = PH00

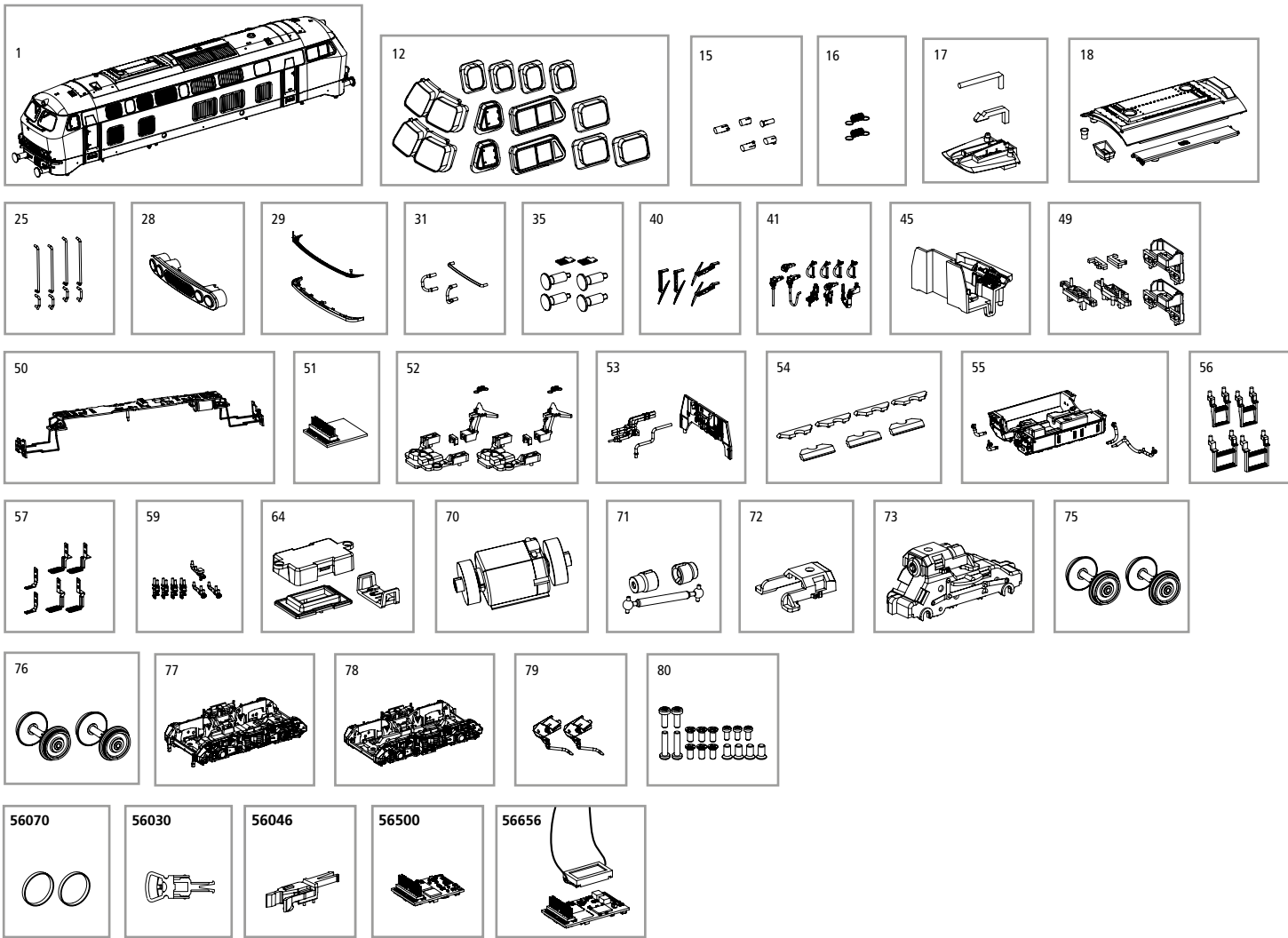
für Vitrinenmodell oder bei Radien ab 700 mm aufrüstbar /
upgradeable for display-case models or for radii from 700 mm
and above /
adaptable pour modèles de vitrine ou pour des rayons à partir
de 700 mm /
uitbreidbaar voor vitrinemodellen of voor radii vanaf 700 mm

* wahlweise
alternatively / au choix / naar keuze

ERSATZTEILE DIESELLOKOMOTIVE BR 215

Spare parts for Diesel Locomotive BR 215

Bei Ersatzteilanforderung bitte immer die vollständige Ersatzteil-Nr. angeben • Please order the wanted spare part with the complete spare part item number.



Bezeichnung / Description	ET-Nr. / spare part N°	PG*
Gehäuse komplett / Body complete	22060-01	15
Fenster / Windows	22060-12	10
Spitzenlicht, Rücklicht (5-tlg.) / Top light, rear light (set of 5)	52400-15	6
Feder für Deichsel (2 Stück) / Spring for drawbar (2 pcs.)	59900-16	5
Lichtleiter, Abdeckung / Light bar, cover	52400-17	7
Dach, Lüfterkasten, Luftrohr, Auspuff / Roof, fan box, air duct, exhaust pipe	22060-18	9
Türgriffe / Handle	52404-25	8
Frontgrill / Front grill	52404-28	7
Umlauf mit Laufgitter / Walkway with grid	52400-29	9
Handgriffe / Handrails	52404-31	7
Puffer, Tritt / Buffer, step	22060-35	9
Scheibenwischer / Wipers	22060-40	10
Wendezugsteckdosen, Kuppelhaken, Heizungsschlauch, Bremsschläuche / Reversible sockets, coupling hooks, heating hose, brake hoses	22060-41	7
Führerstand mit Lichtleiter / Driver's cab with light bar	22060-45	7
Lichtmasken / Light masks	52400-49	7
Hauptplatine mit Beleuchtungsplatinen und Kabel / Main board with light boards and cables	22060-50	15
Brückenstecker / Strapping plug	22060-51	8
Kupplungsschacht, Abdeckung, Feder / Coupler box, cover, spring	52400-52	10
Einrichtung Maschinenraum / Equipment engine room	22060-53	8
Leuchtstäbe Maschinenraum (7 Stück) / Light bars engine room (7 pcs.)	22060-54	7
Tank mit Tankstutzen / Tank with fuel tank nozzle	22060-55	9

Bezeichnung / Description	ET-Nr. / spare part N°	PG*
Stufen Rahmen / Steps for frame	22060-56	7
Tritte Stirnseite Rahmen / Frontstep for frame	22060-57	10
Anbauteile Rahmen / Small parts for frame	22060-59	9
Lautsprecherhalterung / Holder loudspeaker	97200-64	6
Motor komplett / Motor complete	22060-70	15
Kardanwelle und Buchsen / Cardan shaft and bushes	52400-71	7
Clip Getriebe / Clip-gear box	52400-72	6
Getriebe / Gear box	52400-73	12
Radsatz mit Zahnrad (2 Stück) / Wheelset w gearwheel (2 pcs.)	52400-75	9
Radsatz mit Zahnrad und Haftreifen (2 Stck.) / Wheelset w gearwheel & traction tires (2 pcs.)	52400-76	9
Drehgestell vorne komplett / Bogie front complete	22060-77	10
Drehgestell hinten komplett / Bogie rear complete	22060-78	10
Sandkasten / Sand boxes	22060-79	7
Schrauben (17-tlg.) / Set of screws (set of 17)	22060-80	7
ET aus unserem Standard-Programm / Spare parts standard range		
Haftreifen (10 Stck.) / Traction tires (10 pcs.)	56070	
Kupplung (2 Stck.) / Coupling, complete (2 pcs.)	56030	
H0 PIKO Kurzkupplung (4 Stück) / H0 PIKO short Coupling (4 pcs.)	56046	
PIKO SmartDecoder XP PluX22 / PIKO SmartDecoder XP PluX22	56500	
PIKO SmartDecoder XP Sound / PIKO SmartDecoder XP Sound	56656	

*Preisgruppe *price category

Hinweis zur Reklamation eines Artikels:

Vielen Dank für Ihr Vertrauen in die PIKO Modelle. Wir hoffen, dass Sie mit dem Modell zufrieden sind und lange Freude daran haben. Sollten Sie dennoch Probleme mit Ihrem PIKO Produkt haben und wollen dieses reklamieren, bitten wir Sie, den unter www.piko-shop.de/de/widerruf hinterlegten Reklamationschein auszufüllen und diesen dem reklamierten Artikel beizulegen. Vielen Dank.

Complaint note:

Thank you for your trust in PIKO models. We hope that you are satisfied with the model and enjoy it for a long time. Should you nevertheless have problems with your PIKO product and wish to complain it, we ask you to fill in the complaint form, which you can find at www.piko-shop.de/en/widerruf, and enclose it with the complained item. Thank you very much.