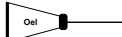
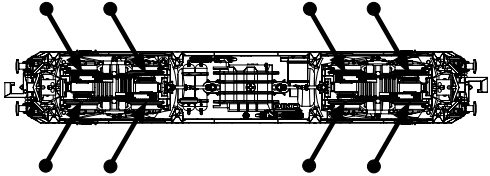


PIKO Art.-Nr.:
#56301 Lok-Öl (50 ml)
#56300 Lok-Öler mit Feinddosierung



#56301 Loco-Oil
#56300 Precision engine oiler w fine dosage

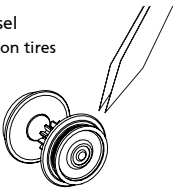


Ölen Sie bei häufigem Fahrbetrieb die Achslager mit einem Tropfen harz- und säurefreiem Nähmaschinenöl!

Wir empfehlen, die Lok ca. 25 min je Fahrtrichtung ohne Belastung einlaufen zu lassen, damit das Modell einen optimalen Rundlauf und eine gute Zugkraft erhält. Bitte beachten Sie, daß der einwandfreie Lauf des Modells nur auf sauberen Schienen gewährleistet ist.

If used frequently, oil the wheelsets with a drop of non-resinous, acid-free sewing machine oil! In order to achieve the best possible running and traction properties, it is advisable to run the locomotive in for 25 minutes forwards and 25 minutes in reverse without load. Clean rails are essential for good performance.

Haftreifenwechsel
Change the traction tires



Bedienungsanleitung Elektrolokomotive BR 101_N

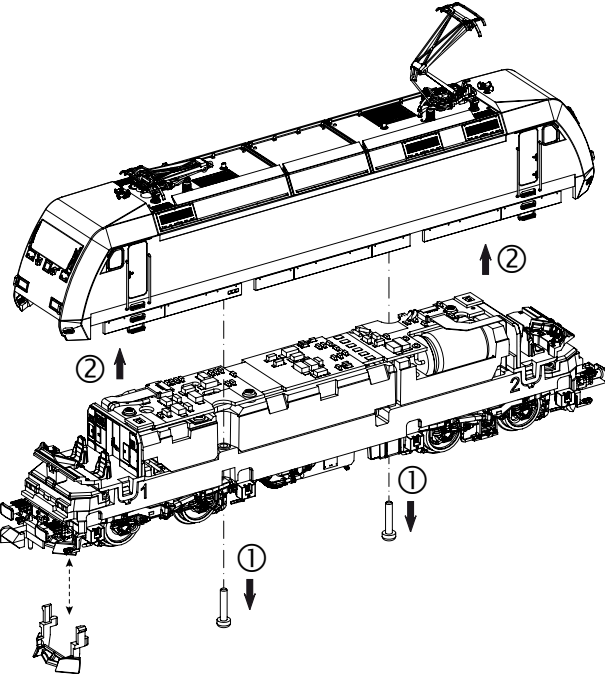
Instructions for use: electrical locomotive
Manuel d'utilisation pour locomotive électrique
Gebruiksaanwijzing locomotief

Wichtige Informationen sind in der Verpackung und in der Anleitung enthalten. Bitte bewahren Sie diese auf.

Next18

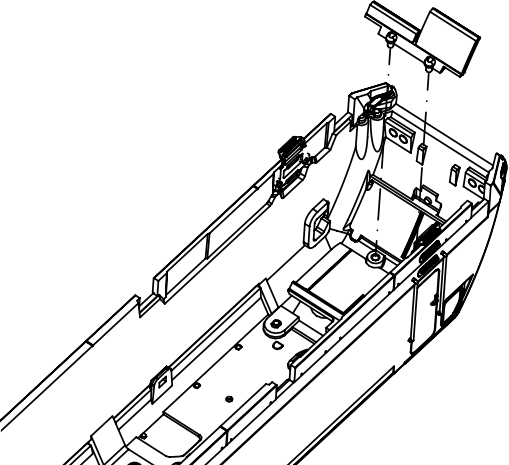
40570 Gleichstrom DC 0-12 V

Gehäusedemontage:
Body disassembly
Démontage de la caisse
Demontage behuizing



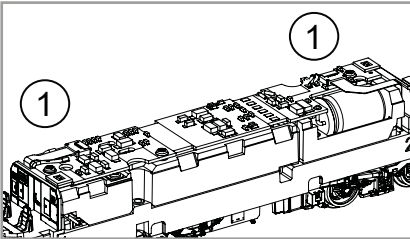
wahlweise
alternatively /
au choix /
naar

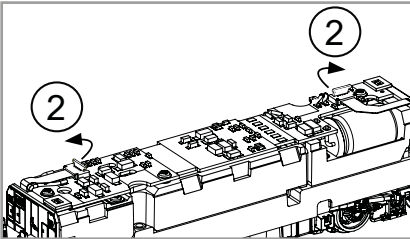
! Zurüstbauteil Sonnenrollo /
Extension Sun blind / Détaillage Store de soleil /
onderdelen zonnepak!

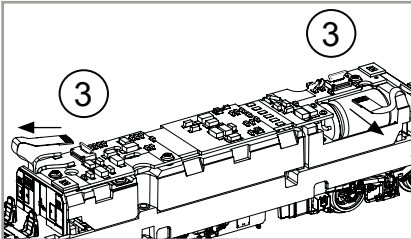


Decodereinbau:
Installing Decoder / Installation du décodeur / Inbouw decoder

Leiterplattenarretierung vorsichtig nach oben etwas herausziehen:
Carefully pull out the printed circuit board locking device slightly upwards
Tirez délicatement le dispositif de verrouillage de la carte de circuit imprimé légèrement vers le haut
Trek de vergrendeling van de printplaat voorzichtig naar boven

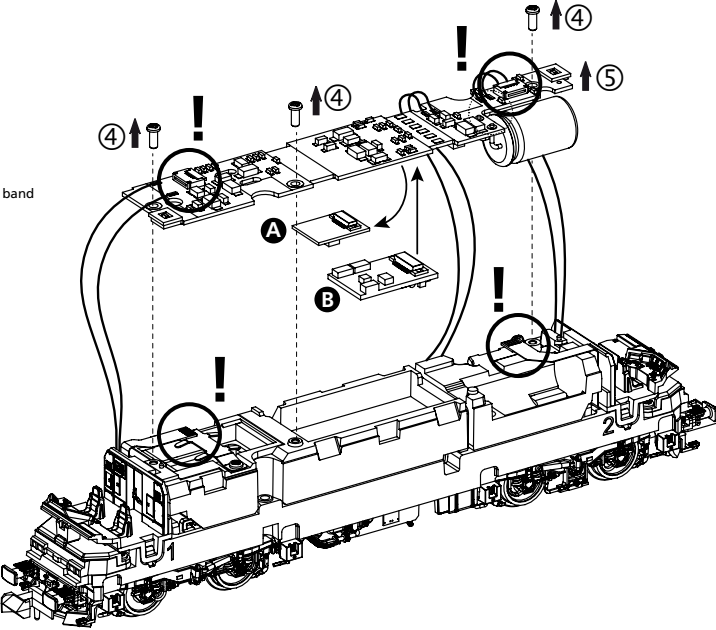






Flachbandkabel vorsichtig aus der Buchse ziehen:
Carefully pull the ribbon cable out of the socket
Retirez délicatement le câble plat de la prise
Verwijder voorzichtig de lintkabel uit de aansluiting

! Lösen des Flachbandes:
loosen the flat belt
desserrer la bande plate
Losmaken van de platte band



A Bitte Brückenstecker aufbewahren!
Please save the DC Bridge!
Conservez l'interface digitale!
De brugstekker s.v.p. bewaren!

B # 46502 PSD XP Next18
Nicht enthalten!
Not included!
Non inclus!
Niet inbegrepen!

Hinweis:
Dieses Fahrzeug enthält einen separaten Baustein (LichtController) für die Steuerung der Beleuchtung. Für die Nutzung aller Funktionen muss beim verwendeten Lokdecoder die SUSI-Schnittstelle aktiviert sein. Nähere Informationen zur Aktivierung der SUSI-Schnittstelle entnehmen Sie bitte der jeweiligen Bedienungsanleitung zum Decoder.

Note:
This model contains a separate module that controls the model's lighting functions. To use all functions, the SUSI interface must be activated on the locomotive decoder used. For more information on activating the SUSI interface, please refer to the relevant operating instructions for the decoder.

EU-Konformitätserklärung
Hiermit erklärt die PIKO Spielwaren GmbH, dass das Produkt in seiner Konzeption und Bauart sowie in der von uns in Verkehr gebrachten Ausführung den grundlegenden Sicherheits-, Gesundheits- und Kompatibilitätsanforderungen der genannten Richtlinien und Verordnungen entspricht. Der vollständige Text der EU-Konformitätserklärung ist unter der folgenden Internetadresse verfügbar: <https://www.piko.de/konform>

EU Declaration of Conformity
PIKO Spielwaren GmbH hereby declares that the product in its design and construction as well as in the version placed on the market by us complies with the basic safety, health and compatibility requirements of the directives and regulations mentioned. The full text of the EU Declaration of Conformity is available at the following internet address: <https://www.piko.de/konform>

D Hinweis:
Sicherheitshinweise in weiteren Sprachen finden Sie unter: www.piko-shop.de

GB Please note:
Safety instructions in other languages, please see: www.piko-shop.de

F Conseil:
Des consignes de sécurité dans d'autres langues peuvent être trouvées sur: www.piko-shop.de

NL Attentie:
Veiligheidsinstructies in andere talen zijn te vinden op: www.piko-shop.de

IT Nota:
Le istruzioni di sicurezza in altre lingue sono disponibili su: www.piko-shop.de


E Aviso:
Las instrucciones de seguridad en otros idiomas se pueden encontrar en: www.piko-shop.de

PL Uwaga:
Wskazówki bezpieczeństwa w innych językach są dostępne pod adresem: www.piko-shop.de

CZ Upozornění:
Bezpečnostní pokyny v jiných jazycích naleznete na adrese: www.piko-shop.de

RU Намак:
Инструкции по безопасности на других языках можно найти на: www.piko-shop.de

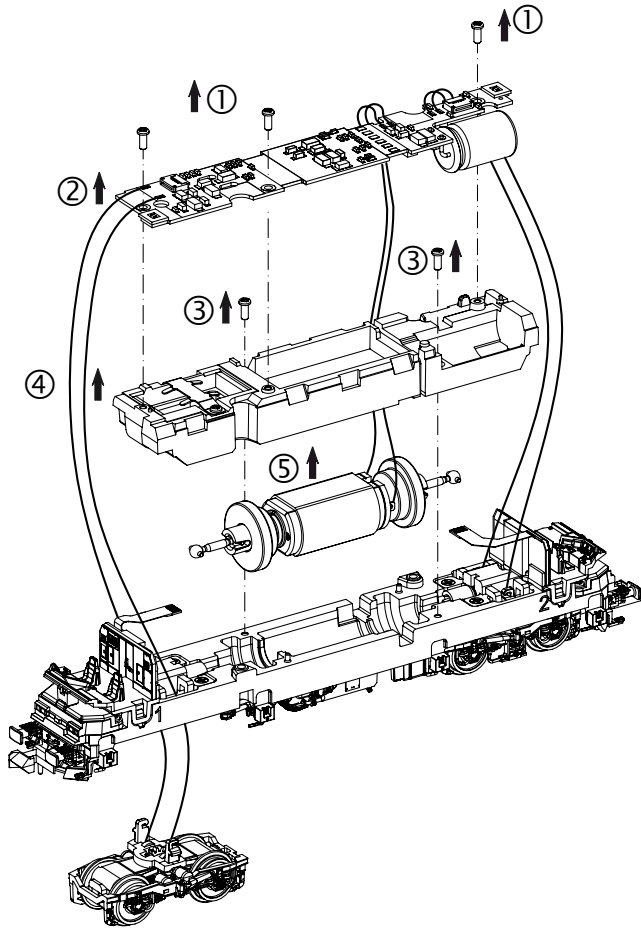
CN 提示:
如需其他语言的安全须知请访问: www.piko-shop.de



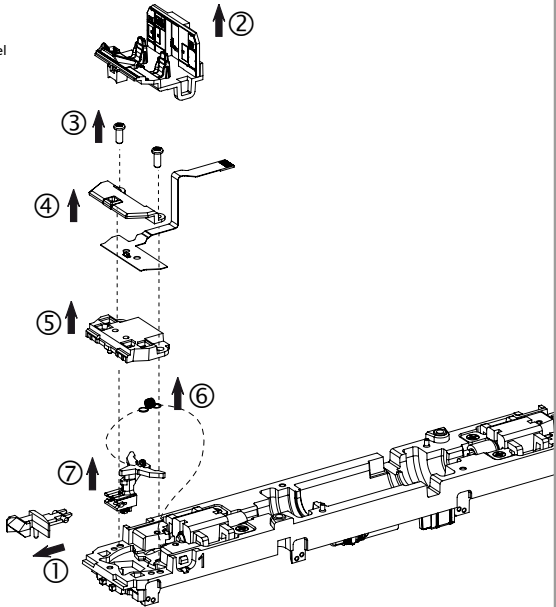
www.piko-shop.de



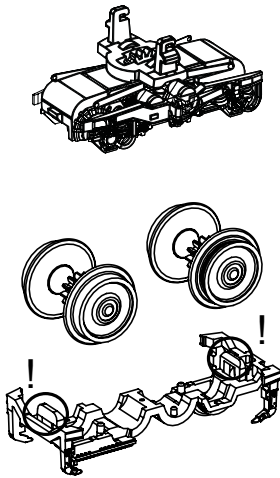
Leiterplatte + Motor ausbauen:
Remove main board+motor
Démonter la carte de circuit imprimé + moteur
Hoofdprintplaat + motor demonteren



Kupplungswechsel / Kupplungsdeichseldemontage:
Coupling change / Coupling drawbar disassembly
Changement diembrayage /
Démontage du timon d'embrayage
Verwisseling koppeling / Demontage koppelingsdissel

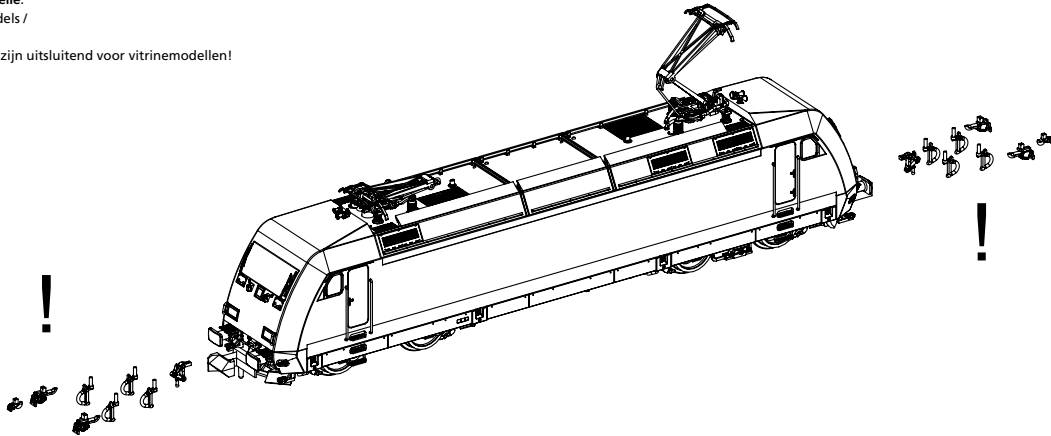


Achsendemontage:
Axle disassembly
Démontage de l'essieu
Assendmontage



! Bodenplatte ist geklipst!
Base plate is clipped!
La plaque de fond est clipsée!
De bodemplaait is vastgeklikt!

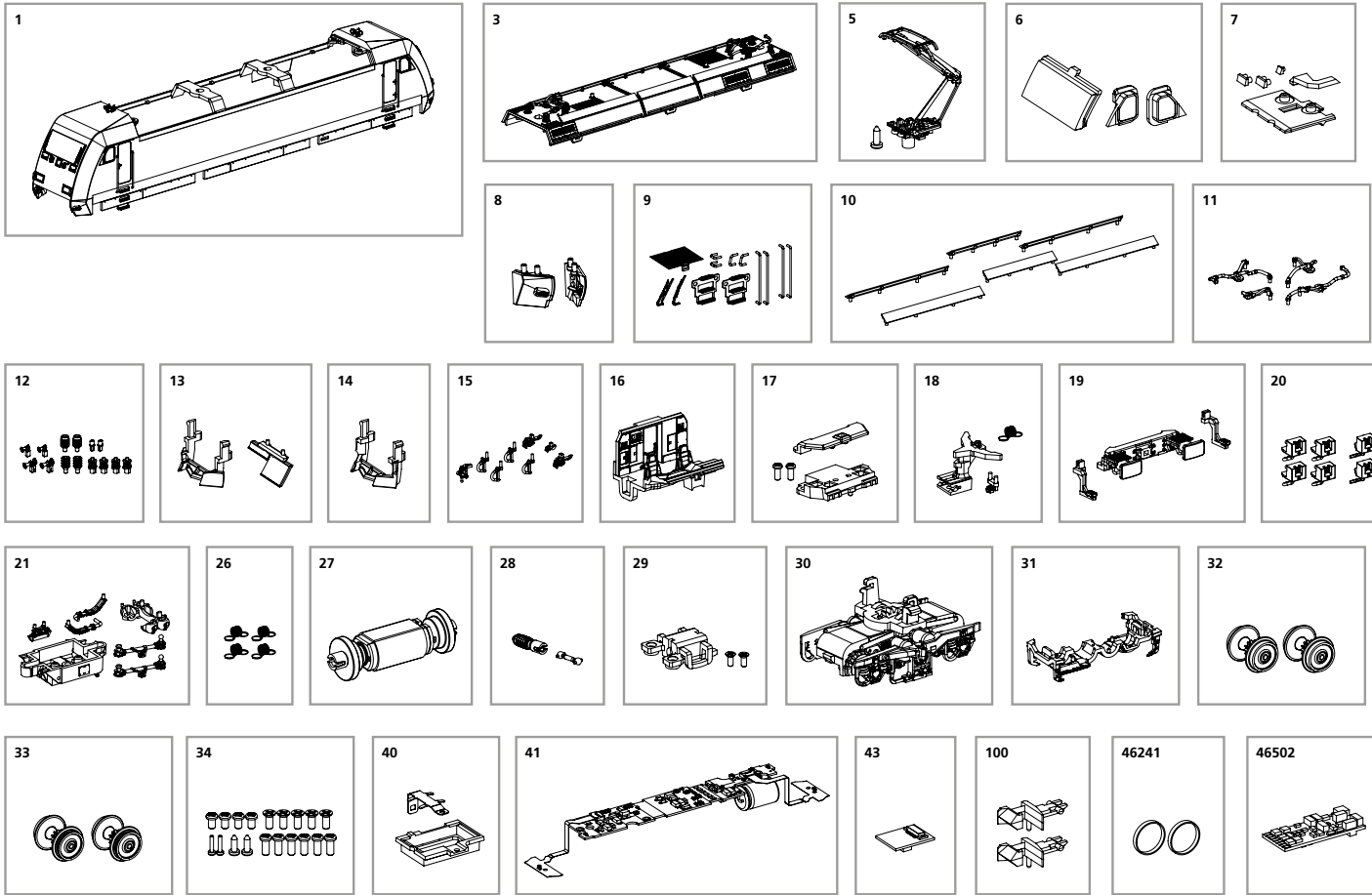
Zurüstbauteile nur für Vitrinenmodelle:
Extensions only for display case models /
Détailage pour modèle de vitrine /
Deze los meegeleverde onderdelen zijn uitsluitend voor vitrinemodellen!



ERSATZTEILE ELEKTROLOKOMOTIVE BR 101_N

Spare parts • Pièces détachées • Reserveonderdelen

Bei Ersatzteilanforderung bitte immer die vollständige Ersatzteil-Nr. angeben • Please order the wanted spare part with the complete spare part item number.



| Bezeichnung / Description | ET-Nr. / spare part N° | PG* |
|---|------------------------|-----|
| Gehäuse, komplett / Body, complete | 40570-01 | 16 |
| Dach komplett / Roof, complete | 40560-03 | 12 |
| Stromabnehmer / Pantograph | 40560-05 | 12 |
| Fenster / Window | 40560-06 | 8 |
| Linse, Leuchtstab, Abdeckung / Lens, light bar, Cover | 40560-07 | 7 |
| Schürzenecke mit Rangiertritt (grau) / Apron corner with shunting step (grey) | 40570-08 | 10 |
| Türtritte, Handstangen, Scheibenwischer / Door steps, handrails, windshield wipers | 40570-09 | 11 |
| Dachspoiler / Roof spoiler | 40560-10 | 8 |
| Dachleitungen / Roof pipes | 40560-11 | 6 |
| Hupe, Isolatoren, Antenne / Horn, isolators, antennas | 40570-12 | 8 |
| Sonnenrollo, Schneeräumer geschlossen / Sun blind, snow plow closed | 40560-13 | 7 |
| Schneeräumer offen / Snow plow open | 40560-14 | 7 |
| Bremsschlauch, Zughaken, Heizungsstecker, Steckdose / Brake hose, tow hook, heater plug, power socket | 40560-15 | 7 |
| Führerstand mit Rückwand und Leuchtstab / Driver's cab with back wall and light bar | 40560-16 | 8 |
| Leuchtstäbe mit Lichtmaske, Kupplungsabdeckung / Light bars with light mask, coupling cover | 40560-17 | 8 |
| Kupplungsdeichsel mit Feder, Antenne / Coupling drawbar with spring, antenna | 40560-18 | 8 |
| Pufferbohle komplett, Tritte / Buffer beam complete, steps | 40560-19 | 9 |
| Sandkästen / Sand boxes | 40560-20 | 8 |
| Transformatorleitungen, Trafokasten, Luftkessel / Transformer lines, transformer box, air tank | 40560-21 | 8 |
| Kupplungsfeder (4 Stück) / Coupling spring (4 pieces) | 40500-26 | 6 |
| Motor komplett / Motor, complete | 40560-27 | 13 |
| Schneckenachse, Kardanwelle / Worm axle, cardan shaft | 40560-28 | 8 |

| Bezeichnung / Description | ET-Nr. / spare part N° | PG* |
|---|------------------------|-----|
| Schneckenabdeckung mit Schrauben / Worm cover with screws | 40560-29 | 7 |
| Getriebe komplett mit Drehgestellblenden / Gearbox complete with bogie covers | 40560-30 | 12 |
| Drehgestellblende unten / Bogie cover below | 40560-31 | 7 |
| Radsatz mit Zahnrad und ohne Haftreifen (2 Stück) / Wheelset with gearwheel and without friction tyres (2 pcs.) | 40560-32 | 9 |
| Radsatz mit Zahnrad und mit Haftreifen (2 Stück) / Wheelset with gearwheel and with friction tyres (2 pcs.) | 40560-33 | 10 |
| Schrauben / Screws | 40560-34 | 7 |
| Halterung Lautsprecher / Holder loudspeaker | 40560-40 | 10 |
| Leiterplatte komplett / PCB complete | 40560-41 | 16 |
| Brückenstecker / DC bridge | 47460-43 | 10 |
| Kupplung (2 Stck.) / Coupling (set of 2) | 40350-100 | 6 |
| ET aus unserem Standard-Programm / Spare parts standard range | | |
| Haftreifen (10 Stck.) / Friction tyres (set of 10) | 46241 | |
| PIKO SmartDecoder XP Next18 / PIKO SmartDecoder XP Next18 | 46502 | |

*Preisgruppe *price category

Hinweis zur Reklamation eines Artikels:
Vielen Dank für Ihr Vertrauen in die PIKO Modelle. Wir hoffen, dass Sie mit dem Modell zufrieden sind und lange Freude daran haben. Sollten Sie dennoch Probleme mit Ihrem PIKO Produkt haben und wollen dieses reklamieren, bitten wir Sie, den unter www.piko-shop.de/de/widerruf hinterlegten Reklamationsschein auszufüllen und diesen dem reklamierten Artikel beizulegen. Vielen Dank.

Complaint note:
Thank you for your trust in PIKO models. We hope that you are satisfied with the model and enjoy it for a long time. Should you nevertheless have problems with your PIKO product and wish to complain it, we ask you to fill in the complaint form, which you can find at www.piko-shop.de/en/widerruf, and enclose it with the complained item. Thank you very much.