



Bedienungsanleitung PIKO SmartProgrammer-Stick PIKO SmartProgrammerApp

PIKO

Installation

PIKO SmartProgrammerApp

Kompatibel zu Windows 11

Bitte laden Sie sich die PIKO SmartProgrammerApp über den Microsoft App Store auf Ihren PC oder nutzen Sie den Link in unserem Webshop. Starten Sie das Setup und folgen Sie den Anweisungen. Weitere Einstellungen sind nicht notwendig.

Verbindung herstellen

Die Anschlüsse des PSP-S



Schließen Sie ein Gleis oder den PIKO SmartProgrammer-Connector (PSP-C) mittels des grünen Steckers an den Gleisanschluss des PIKO SmartProgrammer-Stick an. Nun stecken Sie den PIKO SmartProgrammer-Stick in den USB-Port Ihres Endgerätes ein. Die Kontroll-LED im Stick blinkt mehrmals blau.

Ihr Windows PC erkennt automatisch ein neues USB Gerät. Der Treiber für den PIKO SmartProgrammer-Stick wurde bei der Installation der PIKO SmartProgrammerApp bereits installiert.

PIKO SmartProgrammerApp starten

Öffnen Sie auf Ihrem Gerät die PIKO SmartProgrammerApp.

Nach dem Start der App können Sie im Menü der Einstellungen einige Grundeinstellungen zur Arbeitsweise der App vornehmen. Mit der Auswahl von „Weiter“ in der Kopfzeile gelangen Sie zum nächsten Schritt.

An dieser Stelle können Sie entscheiden, ob die Grundeinstellungen der App bei jedem Start erneut angezeigt werden.

Durch die gewünschte Bestätigung kommen Sie in das Hauptmenü der PIKO SmartProgrammerApp.

Mit Auswahl des Info-Buttons in der Kopfzeile bekommen Sie weitere Informationen zur grundsätzlichen Bedienung der PIKO SmartProgrammerApp.

Über den Button „Experte“ mit dem Schlosssymbol schalten Sie die Bedienung der App in den Expertenmodus (Kopfzeile wird blau). Dieser ist komplexer aufgebaut, lässt dadurch aber auch alle Anwendungsmöglichkeiten der App zu.

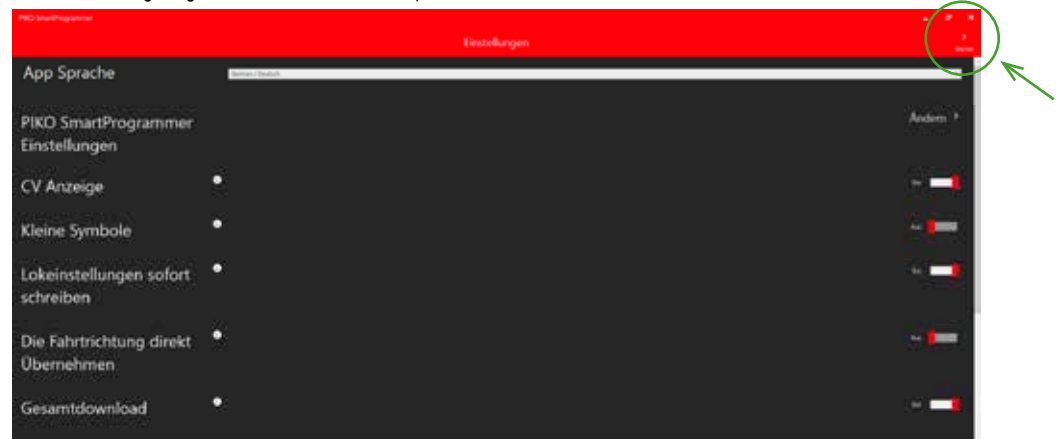
LED Anzeigen

- Blinkt blau → Stick wird gestartet
- Leuchtet blau → Stick betriebsbereit
- Flackert gelb → Datenübertragung an den Decoder
- Leuchtet grün → Hauptgleismodus aktiv
- Blinkt grün → Programmiergleismodus aktiv
- Blinkt rot → Kurzschluss
- Leuchtet rot → Interner Fehler

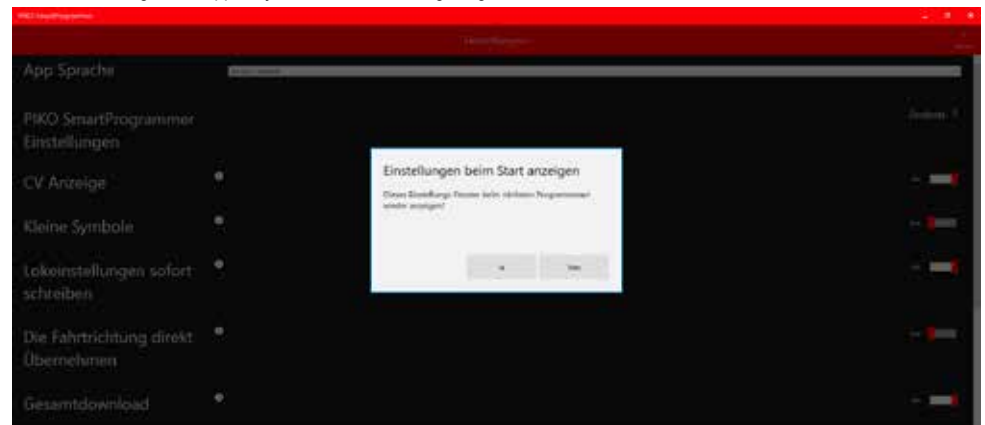
EU-Konformitätserklärung

Hiermit erklärt die PIKO Spielwaren GmbH, dass das Produkt in seiner Konzeption und Bauart sowie in der von uns in Verkehr gebrachten Ausführung den grundlegenden Sicherheits-, Gesundheits- und Kompatibilitätsanforderungen der genannten Richtlinien und Verordnungen entspricht. Der vollständige Text der EU-Konformitätserklärung ist unter der folgenden Internetadresse verfügbar: <https://www.piko.de/konform>

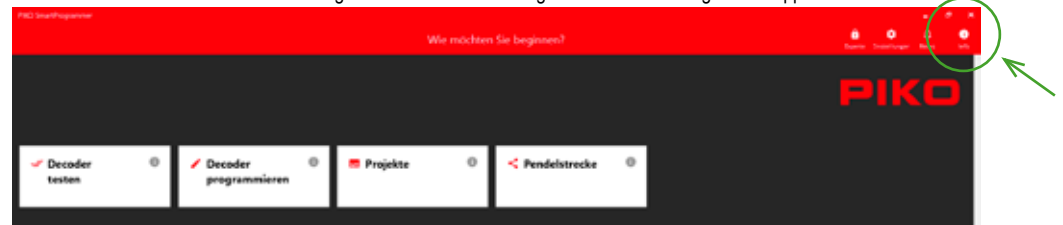
Nach dem Start gelangen Sie mit „Weiter“ in der Kopfzeile zum nächsten Schritt.



Grundeinstellungen der App bei jedem Start erneut anzeigen?



Info-Button für weitere Informationen zur grundsätzlichen Bedienung der PIKO SmartProgrammerApp



Packungsinhalt

- 1 x PIKO SmartProgrammer-Stick #55830
- 1 x Stecker / Kabel zum Gleisanschluss
- 1 x Bedienungsanleitung



PIKO Spielwaren GmbH · Lutherstr. 30
96515 Sonneberg, GERMANY
www.piko.de · hotline@piko.de