

# BEDIENUNGSANLEITUNG ELEKTROLOKOMOTIVE Rh 1041

Instruction sheet for Electric Locomotive Rh 1041

Wichtige Informationen sind in der Verpackung und in der Anleitung enthalten.  
Bitte bewahren Sie diese auf.

# 51890 Gleichstrom DC  
# 51891 Wechselstrom AC

PluX22  
0-12 V  $\overline{\text{---}}$   
0-16 V  $\sim$

① Gehäuse leicht spreizen und nach oben abziehen /  
Extend the body and pull slightly upward /  
Ecartier légèrement la caisse et retirez-la par le haut /  
Sprijd lichtjes de kast en verwijder naar boven

Zurüstbauteile nur für Vitrinenmodelle /  
Extensions only for display case models /  
Détaillage pour modèle de vitrine /  
Deze los meegeleverde onderdelen zijn uitsluitend voor vitrinemodellen!

**Decodereinbau:**  
Installing Decoder /  
Installation du décodeur /  
Inbouw decoder

In DC Version nicht enthalten!  
Not included in DC version! /  
Non compris dans la version 2 rails DC! /  
Bij de DC versie niet inbegrepen!

**PIKO # 56400 / # 56401**

DC\*

\* Bitte Brückenstecker aufbewahren!  
Please save the DC Bridge!  
Conservez l'interface digitale!  
De brugstekker s.v.p. bewaren!

Nur in DC Version!  
Only in DC version! /  
Seulement en DC version /  
Uitsluitend in DC versie!

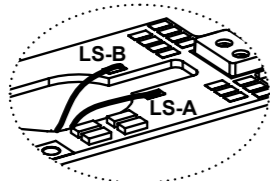
Nur in AC Version!  
Only in AC version! /  
Seulement en AC version /  
Uitsluitend in AC versie!

Nur in AC Version!  
Only in AC version! /  
Seulement en AC version /  
Uitsluitend in AC versie!

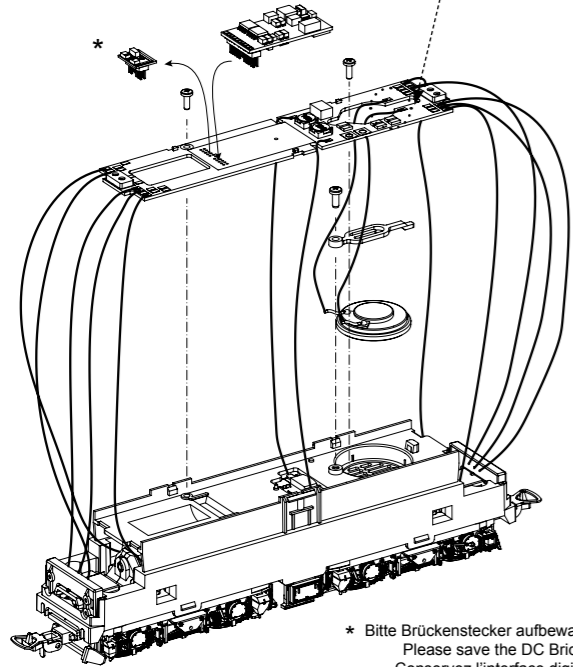
Zurüstbauteile in DC-Version:  
Extension in DC version /  
Pièces pour Version DC /  
Bijkomende onderdelen DC-versie

Zurüstbauteile in AC-Version:  
Extension in AC version /  
Pièces pour Version AC /  
Bijkomende onderdelen AC-versie

Kabel von Lautsprecher auf Leiterplatte anlöten! /  
Solder cables of speakers on mainboard on! /  
Souder les câbles du haut parleur au circuit imprimé /  
Kabel van de luidspreker op de printplaat solderen!

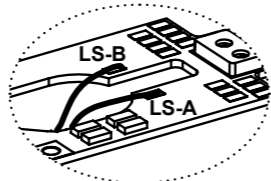


56420 PIKO SmartDecoder 4.1 Sound  
56420 PIKO SmartDecoder 4.1 Sound  
56420 PIKO SmartDecoder 4.1 Sound  
56420 PIKO SmartDecoder 4.1 Sound

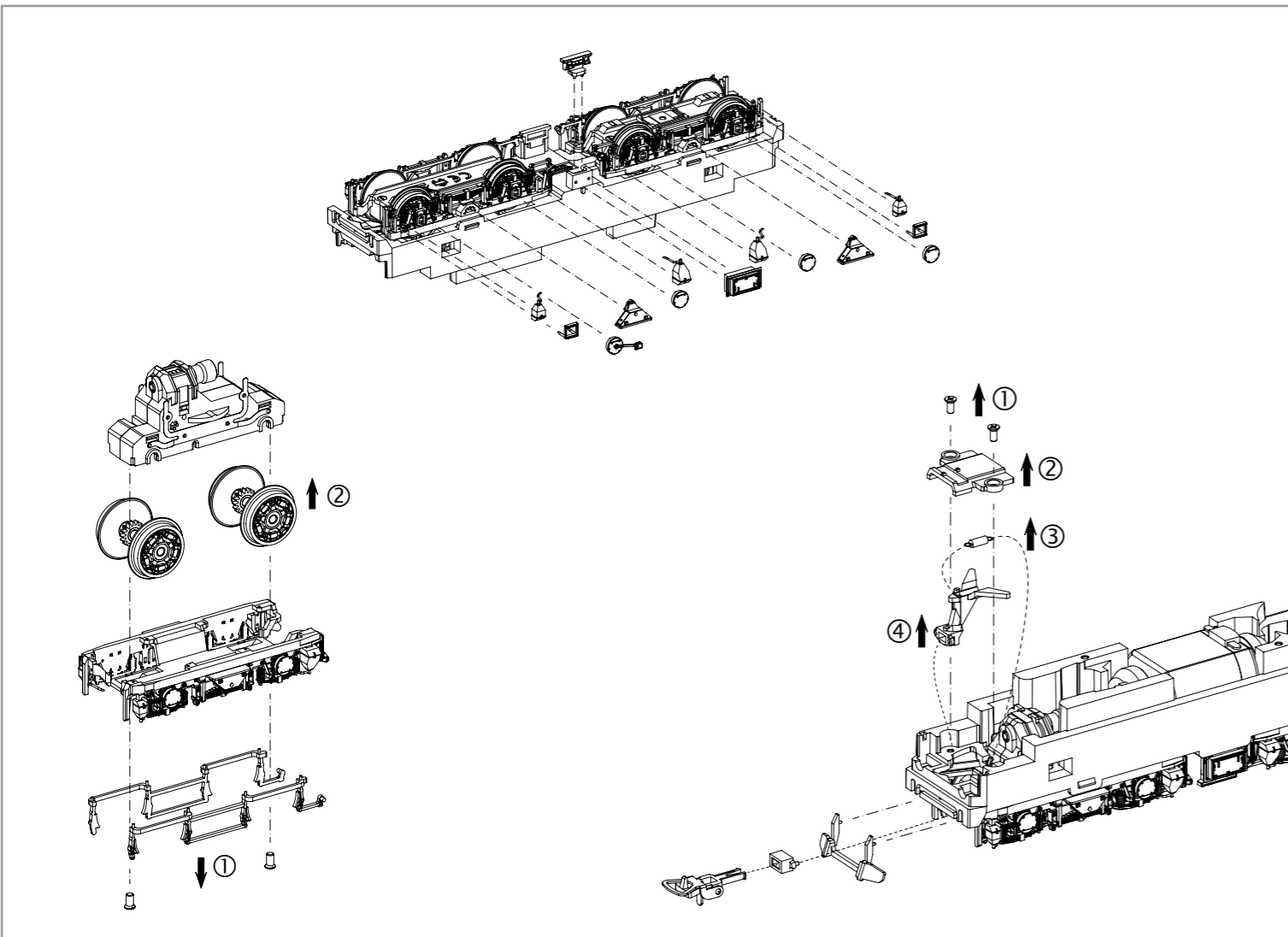
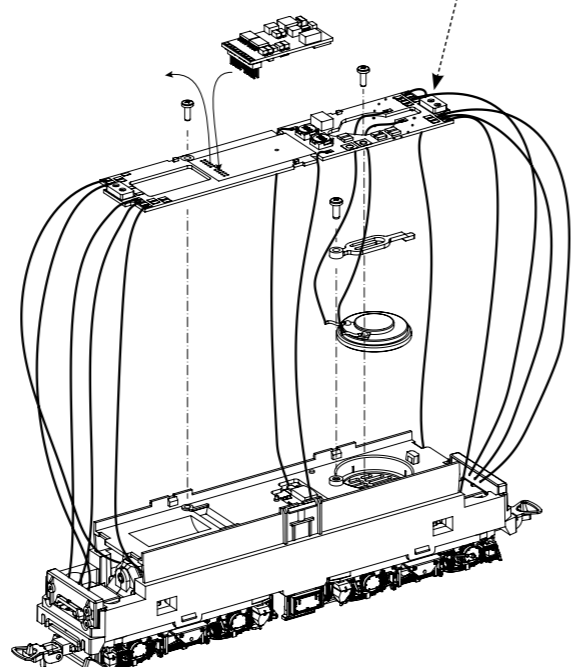


\* Bitte Brückenstecker aufbewahren!  
Please save the DC Bridge! /  
Conservez l'interface digitale! /  
De brugstekker s.v.p. bewaren

Kabel von Lautsprecher auf Leiterplatte anlöten! /  
Solder cables of speakers on mainboard on! /  
Souder les câbles du haut parleur au circuit imprimé /  
Kabel van de luidspreker op de printplaat solderen!



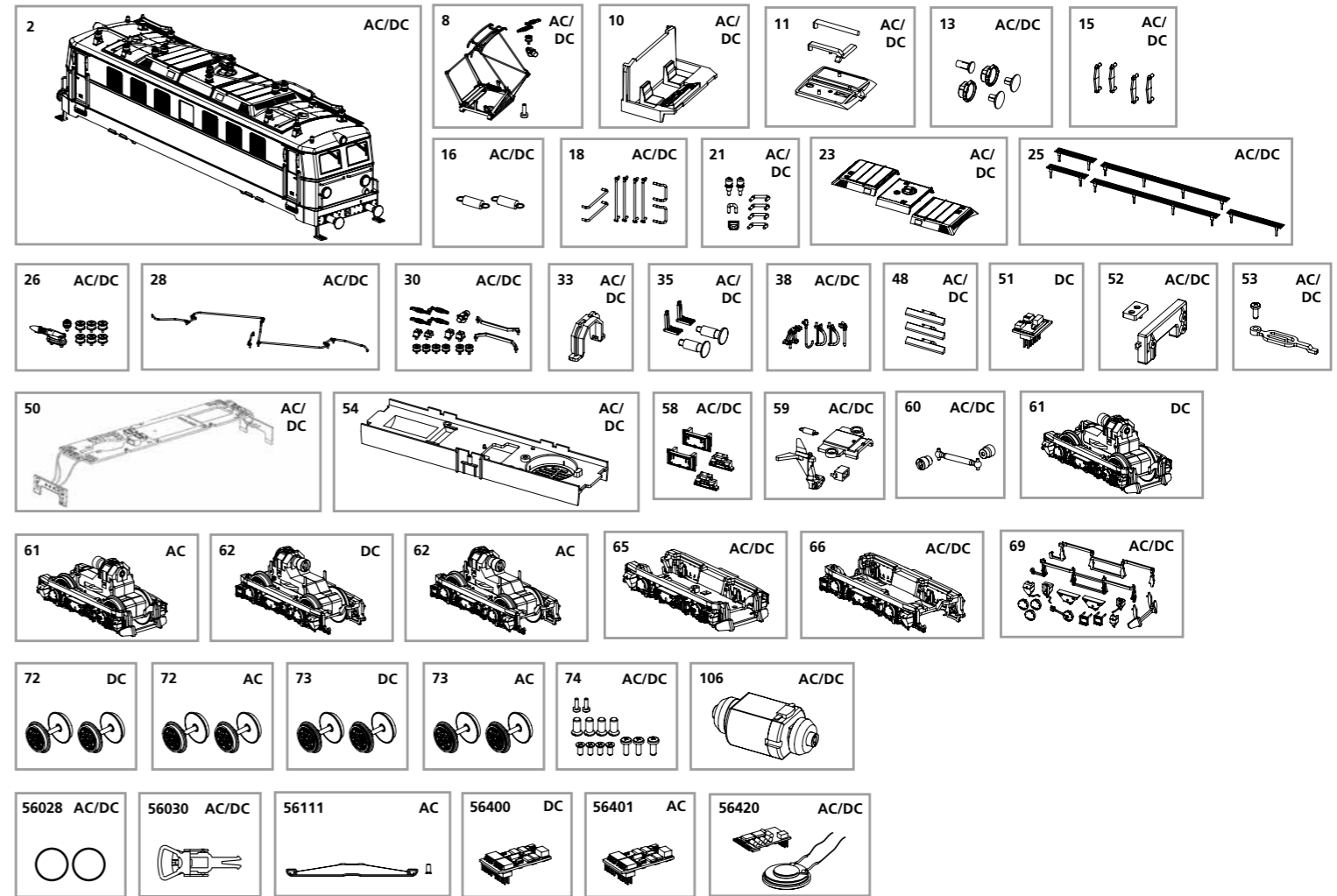
56420 PIKO SmartDecoder 4.1 Sound  
56420 PIKO SmartDecoder 4.1 Sound  
56420 PIKO SmartDecoder 4.1 Sound  
56420 PIKO SmartDecoder 4.1 Sound



# ERSATZTEILE ELEKTROLOKOMOTIVE Rh 1041

## Spare parts for Electric Locomotive Rh 1041

Bei Ersatzteilanforderung bitte immer die vollständige Ersatzteil-Nr. angeben • Please order the wanted spare part with the complete spare part item number.



Bezeichnung / Description	ET-Nr. / spare part N°	PG*
Gehäuse, komplett (ohne Stromabnehmer) / Body, complete (w/o pantograph)	51890-02	17
Stromabnehmer / Pantograph	51880-08	13
Führerstand / Driver cab	51880-10	7
Leuchstab - Lichtabdeckung / Light bar - Light cover	51880-11	7
Leuchstab - Lampenring / Light bar - Lamp ring	51884-13	7
Windabweiser / Air deflector	51880-15	6
Feder für Deichsel (2 Stück) / Spring for drawbar (2 pcs.)	59900-16	5
Handstangen / Handrails	51890-18	8
Dachhandstange, Tritt, Pfeife / Handrail roof, Step, Whistle	51884-21	9
Dach (3-tlg.) / Roof (set of 3)	51884-23	8
Dachlaufsteg (5-tlg.) / Roof catwalk (set of 5)	51880-25	9
Isolatoren / Isolators	51884-26	8
Dachleitungen / Roof pipes	51884-28	7
Traverse - Isolatoren für Pantograph / Traverse - Isolators for Pantograph	51880-30	9
Getriebeklammer / Clamp	59560-33	6
Puffer, Rangiertritt / Buffer, Step buffer beam	51884-35	7
Bremsschläuch, Zughaken, Heizungsstecker / Brake hose, Coupling hook, Heating plug	51884-38	7
Leuchstab Maschinenraum (3 Stück) / Light bar for Engine room (3 pcs.)	51880-48	6
Hauptplatine mit Beleuchtungsplatten und Kabel / Main board with light board and wires	51880-50	15
Lichtmasken / Light mask	51880-52	6
Halter Lautsprecher mit Schraube / Holder for Loud speaker with screw	51880-53	6
Motorhalter / Motor cover	51880-54	7
Batteriekasten, Indusi / Battery box, Inductive train command	51880-58	7
Deichsel, Abdeckung, Feder / Drawbar, Cover, spring	51880-59	8
Kardanwelle + Buchsen / Cardan billow + bushes	51880-60	7
Drehgestell mit Kleinteile, vorne / Bogie with small parts, front	51884-65	10
Drehgestell mit Kleinteile, hinten / Bogie with small parts, rear	51884-66	10
Kleinteile Drehgestell / Small parts for bogie	51884-69	9

Bezeichnung / Description	ET-Nr. / spare part N°	PG*
Schrauben-Set (13-tlg.) / Set of Screws (13 pcs.)	51880-74	7
Motor, komplett / Motor, complete	51730-106	15
<b>ET aus unserem Standard-Programm / Spare parts standard range</b>		
Haftreifen (10 Stck.) / Friction tyres (set of 10)	56028	
Kupplung (2 Stck.) / Coupling, complete (set of 2)	56030	
PIKO SmartDecoder 4.1 Sound / PIKO SmartDecoder 4.1 Sound	56420	
<b>nur für DC-Version / only for DC version</b>		
Brückenstecker / Strapping plug - DC	59740-51	8
Getriebe vorne, komplett / Gearbox front, complete	51884-61	13
Getriebe hinten, komplett / Gearbox rear, complete	51884-62	13
Radsatz ohne Haftreifen (2 Stck.) / Wheelset w/o friction tyres (2 pcs.)	51880-72	10
Radsatz mit Haftreifen (2 Stck.) / Wheelset with friction tyres (2 pcs.)	51880-73	10
<b>ET aus unserem Standard-Programm (nur DC-version) / Spare parts standard range (only DC version)</b>		
PIKO SmartDecoder 4.1 PluX22 / PIKO SmartDecoder 4.1 PluX22	56400	
<b>nur für AC-Version / only for AC version</b>		
Getriebe vorne, komplett / Gearbox front, complete	51885-61	13
Getriebe hinten, komplett / Gearbox rear, complete	51885-62	13
Radsatz ohne Haftreifen (2 Stck.) / Wheelset w/o friction tyres (2 pcs.)	51881-72	10
Radsatz mit Haftreifen (2 Stck.) / Wheelset with friction tyres (2 pcs.)	51881-73	10
<b>ET aus unserem Standard-Programm (nur AC-version) / Spare parts standard range (only AC version)</b>		
PIKO SmartDecoder 4.1 PluX22 mfx / PIKO SmartDecoder 4.1 PluX22 mfx	56401	
Schleifer mit Schraube / Slider with screw	56111	